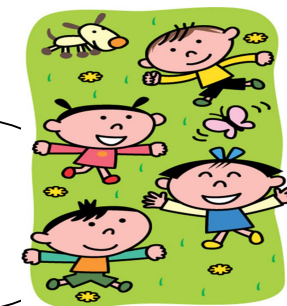




富田幼稚園に遊びに来ませんか！



地域の中で、安全に遊ぶ場や子ども同士で遊ぶ機会が少なくなってきました。おうちの方のつながりもできる機会になればいいなと思います。富田幼稚園には広い園庭と遊具、そしてたくさんの幼稚園の子どもや先生達がいいます。幼稚園で楽しい交流をしませんか。おうちの方の交流も楽しみましょう！お待ちしております。

未就園児広場の予定

(変更もあります)



○開放時間 9:30~11:00

- ・園庭で遊ばれるだけでもかまいません。
- ・遅れて来られても大丈夫です。
- ・園行事により、やむを得ず中止・変更になる場合がありますので、実施の有無について事前に関にご連絡ください。
- ・雨天でも実施しますので、ご都合よければおいでください。
- ・車での来園を希望される方は、園にご連絡ください。

- 約束
- ★発熱等の風邪症状が見られる場合は、来園をご遠慮ください。
 - ★保護者同伴でおいでください。
 - ★お子様は保護者の責任で見てください。
 - ★園の遊具は、大切に使いましょう。
 - ★お茶は各自持ってきてきましょう。お菓子、ジュースなどの飲食は、園児たちがおりますのでご遠慮ください。

- ☆ 汚れてもいい服で来てください。夏は、水を使った遊びをしますので、着替えも持って来てください。園の物はお貸しできません。
- ☆ **けがなどは、保護者の責任であることをご承知ください。**
- ☆ 分からないことは、お気軽に幼稚園にお尋ねください。

富田幼稚園 TEL 522-4565

日にち	あそび
5月22日(金)	キットパスで遊ぼう！ (汚れてもよい服か、エフロンをもってきてください)
6月12日(金)	水遊びをしよう (水着、タオル等を持って来てください)
7月 7日(火)	七夕会に参加しよう！
10月10日(土)	うんどうかい！かけっこをしておみやげをもらおう。
11月13日(金)	お芋パーティーをするよ
12月11日(金)	もちつきをしよう！
1月13日(金)	とんどまつりに参加しよう！おしるこをたべるよ！
2月17日(水)	来年度入園のお友達の一入園があります。 入園はまだ先…という方も一緒に遊びましょう！



身長や体重を測ることもできますよ。すくすくと成長していることを喜びましょう！

