

保護者・地域の皆様には、平素より本校の教育活動に対し温かいご理解・ご支援を賜り、厚くお礼申し上げます。また、12月には、学校評価アンケートへのご協力をいただき、ありがとうございました。

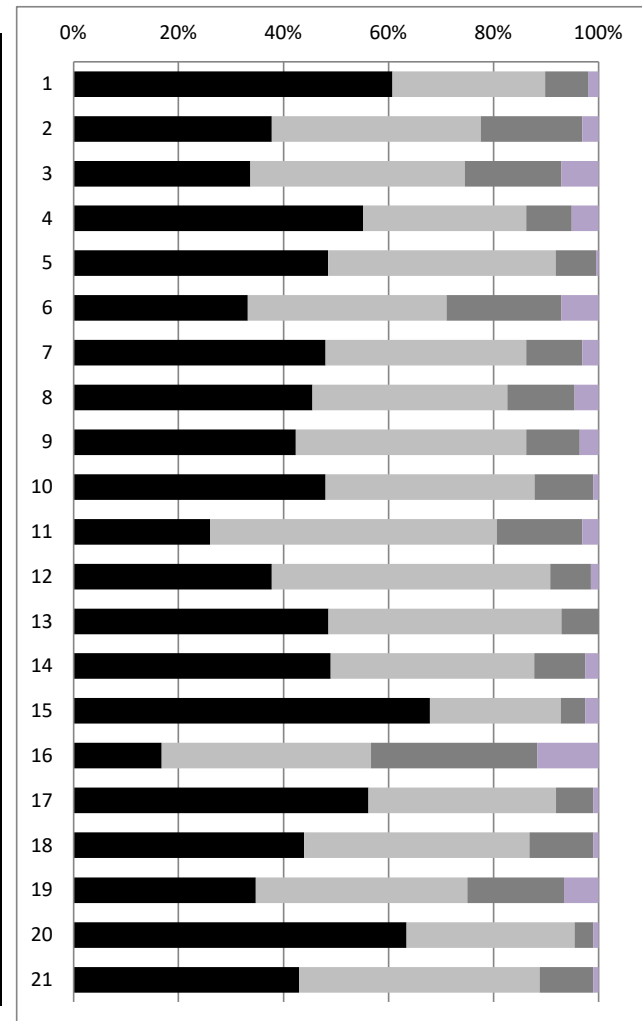
本年度も、「にこにこ あいさつ」「いきいき べんきょう」「のびのび うんどう」「いそいそ さぎょう」の「めざす子ども像」の達成を目指し、全校を挙げて教育活動に取り組んでまいりました。今回のアンケート結果を真摯に受け止めるとともに、児童はもちろん、保護者・地域の方々の思いや願いを大切にしながら、児童のよりよい成長のため、より一層努力してまいりたいと思います。今後ともご理解ご協力の程、よろしくお願ひ申し上げます。

なお、裏面には、児童の集計結果を載せております。ご覧ください。

保護者アンケートの結果

A:そう思う B:だいたいそう思う C:あまりそう思わない D:そうは思わない

	評価内容	A(%)	B(%)	C(%)	D(%)
1	子どもは、学校や学級が楽しく通っている。	60.7%	29.1%	8.2%	2.0%
2	子どもは、気持ちのよいあいさつができています。(にこにこ あいさつ)	37.8%	39.8%	19.4%	3.1%
3	子どもは、学習が楽しく分かりやすいと言っている。(いきいき べんきょう)	33.7%	40.8%	18.4%	7.1%
4	子どもは、友達と仲良く外で遊んでいる。(のびのび うんどう)	55.1%	31.1%	8.7%	5.1%
5	子どもは、そうじや奉仕活動に進んで取り組んでいる。(いそいそ さぎょう)	48.5%	43.4%	7.7%	0.5%
6	子どもは、先生に相談したり、質問したりできている。	33.2%	37.8%	21.9%	7.1%
7	先生は、子どものよさや努力していることを認めている。	48.0%	38.3%	10.7%	3.1%
8	先生は、子どものよさを伸ばすように努力している。	45.5%	37.2%	12.8%	4.6%
9	学校は、保護者の話をよく聞いている。	42.3%	43.9%	10.2%	3.6%
10	学校は、子どもの安全・安心の確保や環境整備に努めている。	48.0%	39.8%	11.2%	1.0%
11	学校は、いじめの防止・早期発見に努め、いじめについて誠実に対応している。	26.0%	54.6%	16.3%	3.1%
12	学校は、授業やその他の活動で子どもたちの学力を伸ばそうと努力している。	37.8%	53.1%	7.7%	1.5%
13	学校は、行事・総合的な学習・縦割り班などの活動を通して自信や意欲を育てようとしている。	48.5%	44.4%	7.1%	0.0%
14	学校は、懇談や通信物などを通して、様子がよく分かるように情報提供している。	49.0%	38.8%	9.7%	2.6%
15	私は、学校から配られたプリントを、必ず見るようにしている。	67.9%	25.0%	4.6%	2.6%
16	私は、PTAの活動に進んで参加しようと思っている。	16.8%	39.8%	31.6%	11.7%
17	私は、子どもに「早ね、早起き、朝ごはん」を心がけている。	56.1%	35.7%	7.1%	1.0%
18	私は、わが子以外の子どもにも、あいさつなどの声をよくかけている。	43.9%	42.9%	12.2%	1.0%
19	私の家庭では、メディア(テレビ、ゲーム等)についてきまりをつけている。	34.7%	40.3%	18.4%	6.6%
20	私は、学校でのできごとを子どもから聞くようにしている。	63.6%	32.1%	3.6%	1.0%
21	私は、家庭での学習の様子を知るように心がけている。	42.9%	45.9%	10.2%	1.0%



保護者のアンケート結果より

<肯定的な数値が高かった項目>

A・Bの合計が80%を超えている項目 2、3、6、16、19以外全ての項目

<肯定的な数値が低かった項目>

A・Bの合計が80%未満の項目 2、3、6、16、19

<結果を受けての改善点等>

- 21項目中16項目で8割以上の方から肯定的な評価をいただきうれしく思います。児童が家族や友達、教職員と良好な関係を保ちながら成長してきた成果が、このような形となって現れてきているのだと思います。
- 2の項目「あいさつ」につきましては、本年度は77.6%の方がA・Bの肯定的な評価をしてくださっており、昨年度(74.3%)より高い評価結果となっておりますが、地域の方の声を聞くに、なかなかそこではできていないのが現状のようです。学校では、1～8の「あいさつレベル」を設定し、運営委員会の呼びかけ等で自分に合った取組を進めておりますが、さらに、学校、保護者、地域ぐるみで向上目指して取り組んでまいりたいと思います。
- 3の項目につきましては、本年度は74.5%の方が肯定的に捉えてくださっており、昨年度(71.18%)よりは高い評価結果となりました。また、これと同様の項目の児童アンケート②と比べますと、「授業は分かりやすく楽しい」と回答した児童の割合は、86.5%と、保護者の方々よりはやや高い結果が得られました。こうしたことから、この両者の差を減らすべく、引き続き保護者の方々にも納得していただけるような「分かりやすく楽しい授業」を目指して取り組んでまいりたいと思います。
- 6の項目につきましては、保護者の方が、昨年度は67.9%、本年度は71.0%と、肯定的に捉えてくださっており、改善の様子が見られます。これと同様の項目の児童アンケート④「先生と気軽に話ができる」と比べますと、児童からは82.1%の肯定的な評価が得られております。これにつきましても、今後も保護者の方のお声を真摯に受け止め、説明責任を果たせる教職員集団を目指します。
- △ 16の項目につきましては、本年度は新型コロナウイルス感染症が5類に移行したことを受け、PTA活動が昨年度までより増えました。具体的には昨年度は65.0%であったのが、本年度は56.6%と数値が下がっており、これに対し、学校としては、さらなる積極的な参加を促してまいりたいと思います。一方で、先日2月7日の学校運営協議会でPTA会長が言われていたのですが、「運動会のバザーで、ものを買っても参加である。」といただいております。今後も、こうした参加の在り方をご検討いただけますと幸いです。
- 19の項目「メディアのきまりづくり」に関しましては、昨年度73.1%、本年度75.0%の肯定的な評価で、やや高い結果が得られました。今後も、引き続きタブレットの持ち帰りが進んでいくことが予想されます。保健室より出しております、「ハッピースマイル貯金」の活用や、親子での使い方についての話し合いなどを通し、それぞれのご家庭でルールを決め、そのルールを適宜、チェック、評価しながら取り組んでいただきたいと思います。もちろん学校でも引き続き指導してまいります。

* 学校からの声掛け・働きかけでうれしかったこと、役に立ったことなど (同様なご意見をまとめさせていただきました。)

- ・お休みした日など、様子を聞いてくださったり学習の内容を教えてくださいました。
- ・子どもにトラブルがあったり、変わった様子があったりしたときなど、迅速で丁寧な対応をしてくれた。
- ・学校に行った際に、廊下ですれ違ふと先生があいさつをしてくれたり、学校で頑張っている様子を教えてくださいました。
- ・子どもの良い面を保護者にも伝えてくれる。グッドビヘイビアカードの取り組みは子どもの励みになっている。
- ・学習発表会では、多くの子がやりたい役割を楽しみながら活躍していた。子ども達の成長が感じられた。
- ・ボランティアに参加できる機会があってありがたい。そういった活動が増えればよい。

* ご意見(一部) ★は学校からの回答です。

- ・参観日では、音楽や図工、体育など座学以外の活動も見たい。

★担任が行う授業に偏りがちですが、専科の授業や体育など、多様な授業の様子を参観いただけるよう計画してまいりたいと思います。

- ・登下校時、大人の目がないところだと、マナーやルールが守れていない。

★日ごろから、声掛けをしているところですが、なぜ守る必要があるのかの意義を伝えるとともに、登下校の様子の見守りを行いたいと思います。

- ・あのねタイムの回数をもう少し増やして欲しい。

★回数に関しては、今後の検討課題とさせていただきますが、あのねタイムに縛られることなく、担任をはじめ、どの教職員にもいつでも相談してよいという雰囲気、関係を築いていきたいと思ひます。

たくさんの貴重なご意見をいただきありがとうございました。良い点については、今後も継続していこうと思ひます。また、改善点については、もちろん、今後、検討、改善等を図っていきたく思ひます。なお、「無記名のアンケート」とさせていただきますため、個別のご質問等に対し対応しきれないものもあるかと思ひます。個別にお確かめになりたいことなどありましたら、学校までご連絡いただきますようよろしくお願ひいたします。