



倉敷市立老松小学校

第2学年 学年便り

令和5年4月7日

進級おめでとうございます

学校の庭の花々が進級を祝ってくれているかのように咲き誇っています。

子どもたちは2年生になった喜びと希望を胸に、はりきって登校してきました。第2学年は、学校生活にも慣れ、知りたい、やってみたくと行動が広がり、一段と活発になる学年です。第1学年で身に付けたいろいろな力を生かして、さらに様々な体験を積み重ね、第2学年として着実に歩いていってほしいと願っています。担任一同、力を合わせて頑張りますので、本年度も、保護者の皆様の温かいご支援とご協力をどうぞよろしくお願いいたします。



担任紹介です。よろしくお願いします。



い組 やまもと 山本 壮太 は組 いとう 伊藤 なおみ 直美 1C おの 小野 かたえ 可成衣 2A たかき 高杉 かずと 一人
 ろ組 ひらまつ 平松 芙美 に組 あさぬま 浅沼 みずき 瑞樹 2C ながまち 長町 はるか 晴香 わかばやし 若林 りょうこ 良子 書写 すとう 周藤 りな 理奈

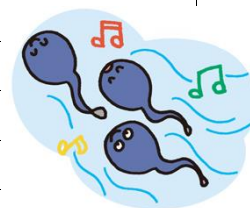
4月の行事予定

日	曜	行事予定	日	曜	行事予定
1	土		19	水	参観日・PTA 総会（書面） 聴力検査（2年い、ろ組）
2	日		20	木	
3	月		21	金	特別時程
4	火		22	土	
5	水		23	日	
6	木		24	月	希望者個人懇談 学年別集会 聴力検査（2年は、に組） 短縮4校時 13：35一斉下校
7	金	着任式 第1学期始業式 一斉下校 11:40 学級写真撮影	25	火	希望者個人懇談 短縮4校時 13：35一斉下校
8	土		26	水	学区確認期間 短縮4校時 13：35一斉下校 通学路点検 避難訓練
9	日		27	木	学区確認期間 1年生を迎える会 短縮4校時 13：35一斉下校 ふれあいタイム
10	月	入学式準備 2～4年4校時 14：00頃下校 給食開始	28	金	学区確認期間 短縮4校時 13：35一斉下校
11	火	入学式 2～6年家庭学習	29	土	昭和の日
12	水	あいさつ運動（地域） 町別児童会 登校班長会	30	日	
13	木	尿検査	翌月の 主な 行事 予定	8日（月）	児童朝礼
14	金	発育測定 尿検査		11日（木）	尿検査（2次）
15	土			12日（金）	耳鼻科検診
16	日			18日（木）	内科検診
17	月			24日（水）	体育学習発表会予行
18	火			25日（木）	眼科検診
				27日（土）	体育学習発表会
				29日（月）	振替休業日
				31日（水）	救命救急法

※予定は変更になることがありますので、ご了承ください。

4月の学習予定

こくご	じゅんばんにならぼう ふきのとう 図書館たんけん 春がいっぱい きょうのできごと ともだちをさがそう
さんすう	学びのとびら グラフとひょう たしざんのひっさん ひきざんのひっさん
生かつ	1年生と学校たんけんをしよう
音かく	はくのまとまりをかんじとろう はしの上で たぬきのたいこ かくれんぼ
ずこう	にじいろのさかな すきなことなあに ねん土がうごきだす
たいいく	からだほぐし かけっこ・リレーあそび
どうとく	じぶんでオッケー くまくんのたからもの



☆お知らせとお願い☆

- ◎ 新しい教科書（国語・書写・算数・音楽・道徳）を渡しています。組と名前の記入をお願いします。図画工作科、生活科は、第1学年でお渡ししている（下）の教科書を使います。書写、音楽、道徳、生活の教科書は学校で預かります。12日に持ってくるようお願いいたします。
名札、帽子、その他の学用品にも、新しい学年と組をはっきりと記入しておいてください。

- ◎ 最初に使うノートは、使い方の指導をするため、学校でまとめて用意させていただきます。2冊目からは、行数・マス目の数・方眼の大きさが同じ物であれば、どのメーカーのものでもかまいませんので、各自でご用意ください。

- ◎ 家庭環境調査票、保健調査票、緊急連絡カード、緊急避難場所連絡カード、結核に関する保健調査票 運動器検診保健調査票、写真・文章等の掲載やテレビ放映について、希望者個人懇談のお知らせ、□学習者用 端末（Chrome book）貸出申請書兼同意書を保健関係等連絡封筒に入れて持ち帰らせています。必ずご確認の上し、記入や書き加え、訂正をお願いします。

保健調査票は2年生のところに記入してください。（裏面も忘れないようお願いいたします。）緊急時連絡カードは、携帯電話番号だけでなく勤務先の固定電話の電話番号の記入もお願いいたします。家庭環境調査票の裏面の地図も必ず確認してください。

10日(月)に保健関係等連絡封筒に入れて持ってきてください。

- 家庭環境調査票 保健調査票 緊急連絡カード
緊急避難場所連絡カード（学校提出用） 結核に関する保健調査票 運動器検診保健調査票
写真・文章等の掲載やテレビ放映について 希望者個人懇談のお知らせ
学習者用端末（Chrome book）貸出申請書兼同意書



- ◎ 毎日持ってくるものは、第1学年の時と同じです。（ふでばこ・下じき・青ファイル・自由帳・連絡帳【検温も】）。連絡帳には、1年生の時と同様、毎日確認のサインをしてくださるようお願いいたします。また、欠席の時は、学校に電話でご連絡ください。

- ◎ ふでばこの中には、2B鉛筆4～6本、6B鉛筆1本、赤・青鉛筆1本、消しゴム1個、名前ペン1本、ふでばこに入る長さのものさし1本（折り畳み式でないもの）を入れてください。学習に集中して取り組むことができるような物（飾りなどが無い物）を選んでください。記名もお願いします。