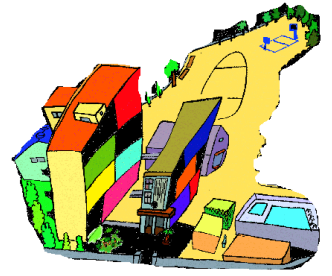


帯江小「よい子の暮らし」

生活の重点目標

- ◎気持ちのよいあいさつや返事をしよう。
 - ・いつでも！どこでも！すすんで！あいさつをしよう。
 - ・名前を呼ばれたら、元気よく「はい！」と返事をしよう。
- ◎安全で落ち着いた暮らしをしよう。
 - ・ろうかは右がわをすずかに歩こう。
 - ・くつばこのくつをそろえよう。
- ◎進んで働こう
 - ・そうじはだまっていっしょうけんめいしよう。



1 服装 ※⑤⑥⑦⑧の冬季服装については、時季に詳しいお知らせを出します。

- ①制服、制帽で、名札を必ずつける。
- ②くつ、くつ下は白色無地（足首が隠れる長さのもの）で学年、名前を書く。
- ③頭髪が目や肩にかかる場合は、ヘアピンでとめたり、ゴムでたばねたりする。
(茶・黒・紺色など 華美でないもの。)
- ④衣がえ 夏（ 6月～9月）
冬（10月～5月） } ※5月、10月は移行期間とする。
- ⑤下着・防寒シャツは華美でないものにする。ポロシャツの襟元や袖から見えない物。
- ⑥寒さの厳しい日は、制服の下にベスト、セーターを着てもよい。
(上着からはみ出ない物)
- ⑦寒さの厳しい日は、手袋、防寒着を着用して登下校してもよい。
(華美でない物、ランドセルに入る大きさの物)
- ⑧寒さの厳しい日の体育時は、体操服の上にトレーナーを着てもよい。
(体育用にはゼッケンをつけ、ふだん着用と区別する。)



2 登下校

- ・安全に気をつけて、決められた道(通学路)を通る。
(白線の中を1列で歩く、道路に飛び出さない、より道をしない、いたずらをしない。)
- ・7時50分から8時10分の間に学校に着くように登校する。
(7時50分より早く教室に入らない。)
- ・南門（プールの横）は通らない。
- ・欠席、遅刻は8時15分までに連絡帳（手さげ袋に入れて）又は電話で届ける。
- ・最終下校時刻を守る。



5時間授業 3時20分

6時間授業 3時55分

※学校行事等に変更することもある。

- ・近くの友達といっしょに下校する。(一人で帰らない。)

3 学校生活，持ち物

- ・学習に必要な物やお金は，持ってこない。（学習用具についての紙を見る）
（シャーペン，危ない物，キーホルダー，遊びに使う文房具， unnecessary カラーペンなどは持ってこない）
- ・必要なお金は，名前を書いたさいふなどに入れて，なくさないようにする。
- ・お茶をもってきてもよい。
（熱中症対策のためのスポーツ飲料を持ってくる場合は担任に相談）
- ・体育館シューズ，上ぐつ，下ぐつの区別をつけてはく。
- ・外で遊ぶとき，そうじ時間には赤白ぼうしをかぶる。
- ・自分の学年以外の教室やろう下には，必要がない時は行かない。

4 下校後，休みの日

- ・原則として，学区外や店へ子どもだけで行かない。
（スーパー，コンビニ，カラオケ，ゲームセンターなど）
- ・外出するときは，行き先，用事，帰る時刻などを家の人に知らせてから出かける。
- ・学校にお菓子を持ってこない。・お金の貸し借り，おごったりおごられたりしない。
- ・危険な遊びをしない。
（火遊び，エアガン，道路での遊び，空き家への侵入など）
- ・店の品物や人の物をとらない。 ・地域の人々の注意を素直に聞く。
- ・帰宅後に学校に用事がある場合は職員室をたずねる。忘れ物は原則として取りに来ない。
やむを得ない場合は，家の人々の許可を得て，平日午後5時頃までに取りに来るようにする。

4月～9月 午後6：00 10月～3月 午後5：00 には家に着くように帰る。

5 自転車の乗り方

- ・自転車はきまりを守って乗る。
- ・乗ってよい範囲のめやす

| | | |
|-----------------|---|---------------------------|
| 乗ってよい 範囲のめやす | { | 1, 2年・・・家の近くの安全なところ |
| | | 3, 4年・・・自分の地区内 |
| | | 5, 6年・・・帯江小の学区内（国道・県道は除く） |
- ・危ない乗り方をしない。（二人乗り，飛び出し，並走，スピードの出しすぎ など）
- ・自転車に乗るときは，必ずヘルメットをかぶらなければならない。
- ・自転車で学校に遊びに来たときは，決められた場所（藤棚の下）にきちんと並べる。
運動場では乗らない，通らない。職員室前は乗らない。



しっかりきまりを守りましょう