
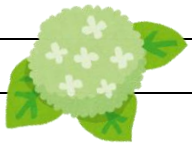


学年のスタート以来2か月。海の学習でしっかり学び、日々の生活の中での成長を感じます。子どもたちは今やらなければならないこと、守らなければならないことをよく考え、がんばっています。保護者の皆様にも、御理解、御協力をいただき、本当に感謝しています。

しかし、そうした中でも、自然はいつもの年のように木々の緑が濃くなり、5月半ばに種をまいたインゲンの芽がたくましく姿を現してきました。我慢をすることの多い日々ですが、逆にそこから、子どもたちにも新しい芽生えがあるように、一緒にがんばっていきたいと思います。

【6月の行事予定】

1	水		16	木	ベルマーク・アルミ缶回収日	
2	木		17	金	基礎基本コンクール クラブ	
3	金	集金日	18	土		
4	土		19	日		
5	日		20	月		
6	月	放送朝礼	21	火	スクールカウンセラー来校日	
7	火	プール掃除 スクールカウンセラー来校日	22	水	参観日	
8	水		23	木	交通安全教室	
9	木	校内全体研究会（水曜時程） 新体力テスト	24	金		
10	金	あいさつ運動、委員会 安全点検日、新体力テスト	25	土		
11	土		26	日		
12	日		27	月	代表委員会	
13	月	基礎基本コンクール週間 プール開き	28	火	スクールカウンセラー来校日	
14	火	スクールカウンセラー来校日	29	水		
15	水	ベルマーク・アルミ缶回収日	30	木	避難訓練（地震）	

【7月の主な行事】

1日（金）委員会

8日（金）クラブ

4日（月）～7日（木） 学期末5校時時程

11日（月）～13日（水） 個人懇談（13:20 下校）

6日（水）7日（木）ベルマーク・アルミ缶回収日

19日（火）1学期終業式・給食なし（11:50 下校）

★6月23日交通安全教室について

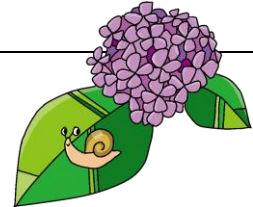
6月23日には交通安全教室を予定しています。安全な登下校の仕方や自転車の乗り方、道路でのルールやマナーについても学習します。家庭でも交通安全について話し合ってください。また、13歳未満の児童の自転車乗車時のヘルメット着用は、道交法で保護者の努力義務になっています。自転車乗車時にはぜひヘルメットを着用させるようお願いいたします。

【6月の学習の予定】

国語	日常を十七音で 古典の世界(一) みんなが過ごしやすい町へ
社会	わたしたちの食生活を支える食料生産
算数	小数のわり算 小数の倍
理科	植物の発芽と成長 魚のたんじょう
音楽	いろいろなひびきを味わおう リボンのおどり 祝祭序曲
図工	糸のこ散歩道 人権ポスター
家庭	はじめてみようソーイング かたづけよう身の回りのもの
体育	体の動きを高める運動 心の健康 水泳 新体カテスト
外国語	曜日 教科名 身の回りのもの 職業
道徳	ひさの星 転校生がやってきた ノンステップバスでのできごと 一ふみ十年
総合	中庄まもり隊 (マイタイムラインを作ろう)



お知らせとお願い



★ 参観日について 6月22日(水)

9:35~10:20 授業参観・・・西門登校児童の保護者

10:20~10:45 保護者入れ替わり

10:45~11:30 授業参観・・・東門登校児童の保護者

最大限に3密とならないように参観日を実施していきたいと考えています。廊下からの参観や分散した時間など、御不便を感じると思いますが、御理解御協力の程、よろしくお願いいたします。なお、感染症の状況により、急遽の変更や中止があることを御了承ください。

★ スクールカウンセラー来校日程について

スクールカウンセラーの先生のカウンセリングをご希望の方は、担任までご連絡ください。

★ 熱中症対策について

熱中症対策のため、必ず水筒を持たせてください。また、日差しを防ぐため、帽子も必ず着用させてください。(夏帽子に変更をお願いします。)

★ 学年部員さんお世話になります。1年間よろしくお願いいたします。

★ 6月分の学校集金について 集金日 6月3日(金) 集金額 7,200円

※集金日前日までに、登録されているゆうちょ銀行の口座の貯金残高を確認し、入金いただく等、ご準備ください。なお、引き落としの際に手数料10円がかかります。

★ 教科担任制授業について

6月初旬より、一部教科の授業担当を交換しての教科担任制授業を始めます。専門性のある教員の指導による学力の向上や、複数教員によるお子さんの多面的な評価、中学校の授業形態へのスムーズな移行などを目指して行います。担当者は以下の通りです。当面は、図工・体育で行います。2学期以降、実態に応じて教科数を増やしていくこともあるかもしれません。