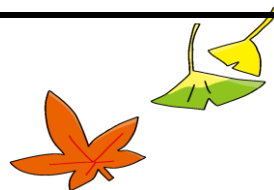


実りの秋です！

校庭の木々が美しく色づき、秋の深まりを感じる今日この頃です。

二学期になり、山の学習、遠足と続いた行事を順調に終え、子どもたちは一段とたくましく成長してきたように感じます。保護者の方々の御協力に心から感謝いたします。さらに、実りの秋となるよう、様々なことにチャレンジできるようにバックアップしていこうと思っています。御家庭でも励ましの声掛けをお願いいたします。



11月の行事予定



1	火	スクールカウンセラー来校 あいさつ運動	16	水	
2	水		17	木	
3	木	文化の日	18	金	チャレンジタイム
4	金		19	土	
5	土	集金日 委員会	20	日	
6	日		21	月	
7	月		22	火	スクールカウンセラー来校
8	火	スクールカウンセラー来校	23	水	勤労感謝の日
9	水	ベルマーク・アルミ缶集め	24	木	学力定着状況確認テスト
10	木	あいさつ運動 安全点検日 ベルマーク・アルミ缶集め	25	金	チャレンジタイム クラブ
11	金	チャレンジタイム クラブ	26	土	
12	土		27	日	
13	日		28	月	
14	月		29	火	スクールカウンセラー来校
15	火	スクールカウンセラー来校	30	水	学習発表会

【12月の行事予定】

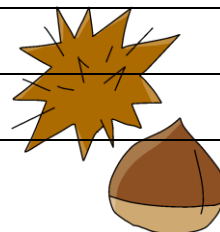
- 12日（月）～15日（木） 学期末5校時時程
- 16日（金）～20日（火） 個人懇談（13：15下校）
- 23日（金） 放送朝礼 終業式（11：50下校）
- 26日（月）～1月10日（火） 冬季休業日



※毎年11月23日に行っていました「ふるさと探検テクテクラリー」は、今年度も新型コロナウイルス感染予防対策のため、中止となりました。ご了承ください

今月の学習予定

国語	伝統工芸のよさを伝えよう 慣用句 短歌・俳句に親しもう 漢字の広場 プラタナスの木
社会	岡山県内の特色ある地域（備前市、岡山市、真庭市）
算数	計算のやくそくを調べよう 四角形の特徴を調べよう 分数をくわしく調べよう
理科	とじこめた空気と水 物の体積と温度
音楽	オーラリー もみじ メヌエット・クラリネットポルカ パレードホッホー
図工	キラキラワールド とび出すハッピーカード
体育	キックベースボール
道徳	花さき山 紙しばいをつくって発表しよう 秋空にひびくファンファーレ、 おかあさんのせいきゅう書
外国語	ほしいものは何かな？
総合	出会い ふれあい 学び合い



★学習発表会について

30日（水）に学習発表会を行います。2学期に入って経験した障がい者スポーツ、ブラインドウォーク、車いす体験、手話・点字・ガイドヘルプ体験を通して感じたことをもとに、各自が調べたことをロイロノートにまとめて発表します。お子様の発表の際には、学級の中に入って御参観いただければと思います。子どもたちの頑張る姿をどうぞ御覧ください。

★体調の管理を

朝夕冷えるようになり、体調を崩している児童が増えています。御家庭でも、お子様の体調に留意していただき、元気で学校生活を送ることができますようお願いいたします。

★学校集金について

4日（金）が集金日です。前日までに、登録されているゆうちょ銀行の口座の貯金残高を確認し、入金いただく等、御準備ください。なお、引き落としの際に手数料10円がかかります。



★彫刻刀の購入について

3学期の図工で版画の学習があります。彫刻刀が必要となりますので、事前に準備をお願いします。学校では、彫刻刀の見本を11月30日の学習発表会の際に、3Fエレベータホール前に展示しますので、御確認ください。申し込みの封筒は、後日配布いたします。また、御家庭にある場合はそちらを使ってもかまいません。