

ご進級おめでとうございます

明るく希望に満ちた笑い声と歓声。子どもたちが心待ちにしていた進級の春がやってきました。お子さまのご進級を心からお祝い申し上げます。

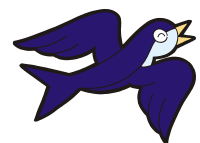
いよいよ今日から高学年の仲間入りです。委員会活動やクラブ活動、学校行事など、全校に目を向けて活動する場面が多くなってきます。クラスから学年、学校へと視野を広げながら、自分たちにできることを実践していくことができますように、担任一同力を合わせてがんばります。保護者の皆様のご支援とご協力を、どうぞよろしくお願いいたします。

4月の行事予定

| | | | | | |
|----|---|---------------------------------|----|---|---|
| 7 | 木 | 着任式・第1学期始業式 短縮3校時 11:40下校 | 20 | 水 | 尿検査 |
| 8 | 金 | 登校指導 弁当日 全校草取り 入学式準備 14:45下校 | 21 | 木 | 尿検査 1年生を迎える会 |
| 9 | 土 | | 22 | 金 | 登校指導 聴力検査 短縮4校時 13:20下校 個人懇談（希望者） |
| 10 | 日 | | 23 | 土 | |
| 11 | 月 | 入学式（家庭学習） | 24 | 日 | |
| 12 | 火 | 町別児童会（2校時） 給食開始 委員会活動 | 25 | 月 | 避難訓練 短縮4校時 13:20下校 個人懇談（希望者） |
| 13 | 水 | 発育測定 | 26 | 火 | 短縮4校時 13:20下校 個人懇談（希望者） |
| 14 | 木 | 視力検査 | 27 | 水 | |
| 15 | 金 | | 28 | 木 | 委員会活動 |
| 16 | 土 | | 29 | 金 | 昭和の日 |
| 17 | 日 | わらび狩り 花あふれる街推進活動9:00 | 30 | 土 | |
| 18 | 月 | 学年朝会 参観日（2校時） | | | |
| 19 | 火 | 学年集金日 学力テスト | | | |

〔5月の主な行事予定〕

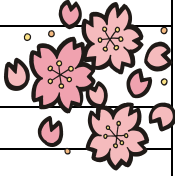
2日（火）春の遠足 13日（金）授業参観、学級懇談
16日（月）芸術鑑賞会 19日（木）海の学習（日帰り）



今後のコロナウイルスの動向によっては、行事予定の変更等あるかもしれません。学校からの手紙や、eこねっとで情報を配信していきます。ご理解ご協力のほどよろしくお願いいたします。

4月の学習予定

| | |
|-----|--|
| 国語 | かんがえるのって おもしろい なまえつけてよ 漢字の成り立ち |
| 社会 | 日本の国土と人々の暮らし |
| 算数 | 整数と小数のしくみをまとめよう 直方体や立方体のかさの表し方を考えよう |
| 理科 | 天気の変化 |
| 音楽 | Believe |
| 図工 | 季節を感じて |
| 家庭 | 家族の生活 再発見 |
| 体育 | 集団行動 体ほぐしの運動 短距離走 リレー |
| 外国語 | 名刺交換をしよう |
| 道徳 | 「ありがとう上手」に いつも全力で 見えた答案 |



担任・担当紹介

お知らせとお願い

- ◆ 教科書やノート、体操服など、**新学年の組と名前をはっきり書いてください。**
 - ◆ 今日、たくさんの書類を持ち帰っていますので、下記の通りご記入ください。(記入漏れにご注意ください。) **次の8つのものを12日(火)までに赤いクリアファイルに入れてご提出ください。**
 - ① 連絡袋……………兄弟姉妹か近所のことづげができる友達(違う学年でも可) 学年・名前をえんぴつで訂正して記入してください。
 - ② 児童家庭環境票……………新しく作りますので、記入してください。
 - ③ 緊急病院調査票……………変更があれば訂正してください。
 - ④ 児童生徒保健調査票……………**裏面もあります。**5年生の欄に必要事項を記入してください。
 - ⑤ 結核に関する保健調査票……………5年生の欄に必要事項を記入してください。
 - ⑥ 運動器検診保健調査票……………説明を読んで記入してください。
 - ⑦ 耳鼻咽喉科疾患についての質問票…説明を読んで記入してください。
 - ⑧ 個人懇談について……………記入して、ご提出ください。
- ◆ 学年始めに給食の配膳手順や当番の役割をクラス内で十分に確認することができるように、**8日(木)はお弁当の日**になっています。
 - ◆ 5月19日(木)に実施予定の海の学習の事前説明会は、宿泊を伴わないため今年度は行いません。詳しい日程につきましては、後日要項をお配りします。