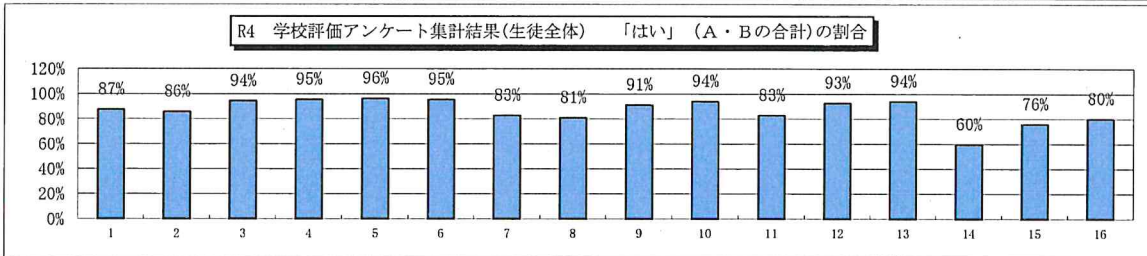
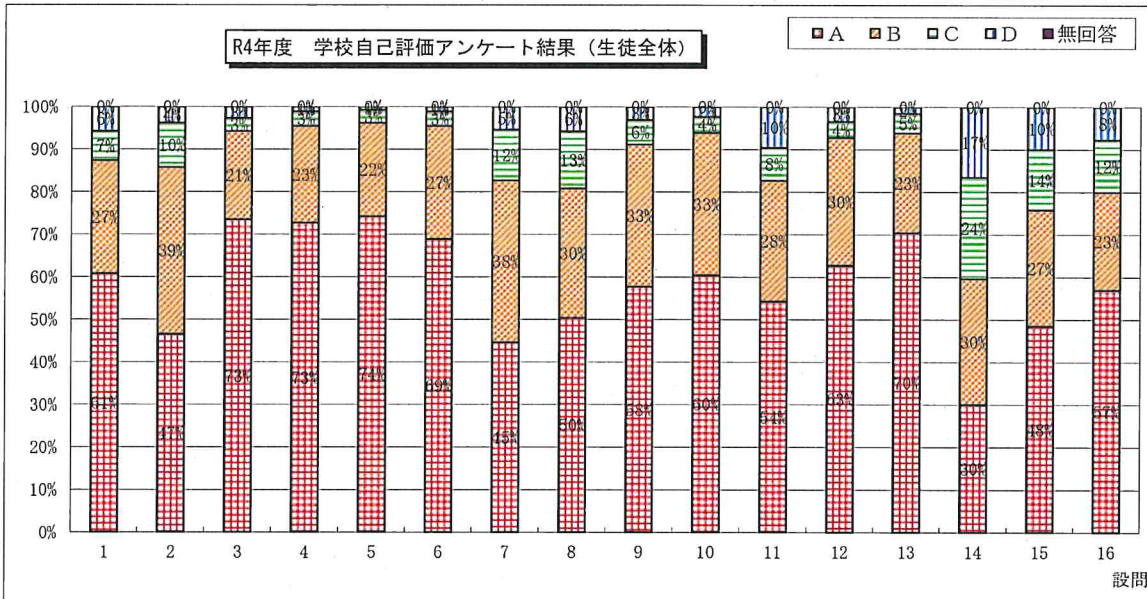


## R4 学校自己評価結果(生徒)

A:十分にできている。 B:だいたいできている。 C:やや不十分。 D:できていない  
(はい) (どちらかと言えば「はい」) (どちらかと言えば「いいえ」) (いいえ)

	アンケート内容	A	B	C	D	無答
1	学校に行くのが楽しい	61%	27%	7%	6%	0%
2	自らすすんで気持ちのよいあいさつをしている。	47%	39%	10%	4%	0%
3	交通ルールを守り、安全な通学をしている。	73%	21%	3%	3%	0%
4	校則を守り、まじめな生活をしている。	73%	23%	3%	1%	0%
5	まちがったことをしたり、悪いことをしたときには素直に謝るようになっている。	74%	22%	3%	1%	0%
6	登校やチャイム着席など、時間を守るようになっている。	69%	27%	3%	1%	0%
7	授業は楽しくてわかりやすい。	45%	38%	12%	5%	0%
8	授業で分からないことは気軽に質問できる。	50%	30%	13%	6%	0%
9	先生たちは、学習で自分が努力したことを認めてくれる。	58%	33%	6%	3%	0%
10	先生たちは、生徒が意欲的に授業に取り組めるように工夫している。	60%	33%	4%	2%	0%
11	自分の気持ちを分かってくれ、相談できる先生がいる。	54%	28%	8%	10%	0%
12	先生たちは、いじめなどがない良い学校をつくろうとしている。	63%	30%	4%	3%	0%
13	先生たちは、自分(生徒)が悪いことをしたら、きちんと叱ってくれる。	70%	23%	5%	2%	0%
14	家庭学習を、ほとんど毎日している。	30%	30%	24%	17%	0%
15	家庭で学校の話をよくする。	48%	27%	14%	10%	0%
16	家庭で将来(進路)のことについて話をする。	57%	23%	12%	8%	0%



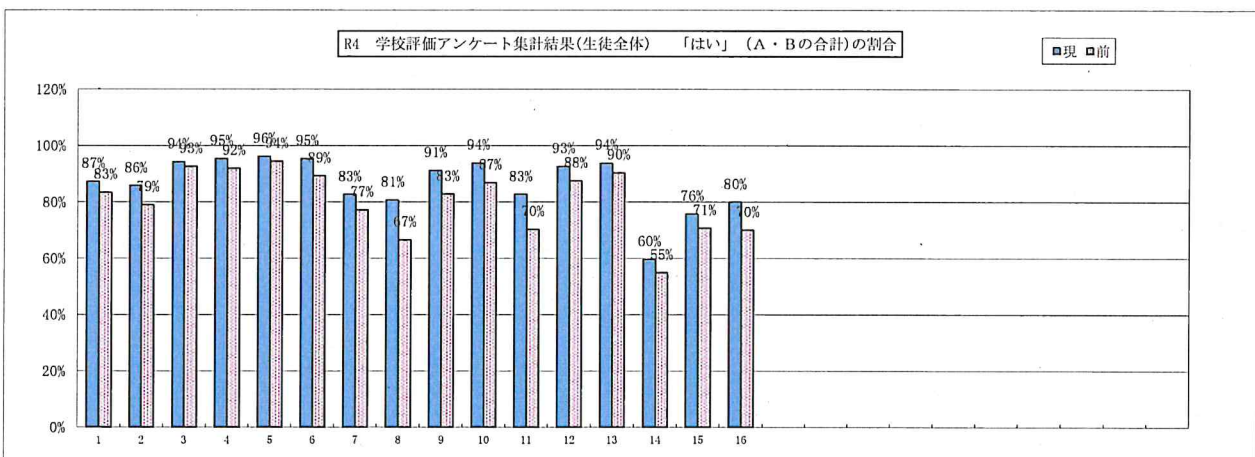
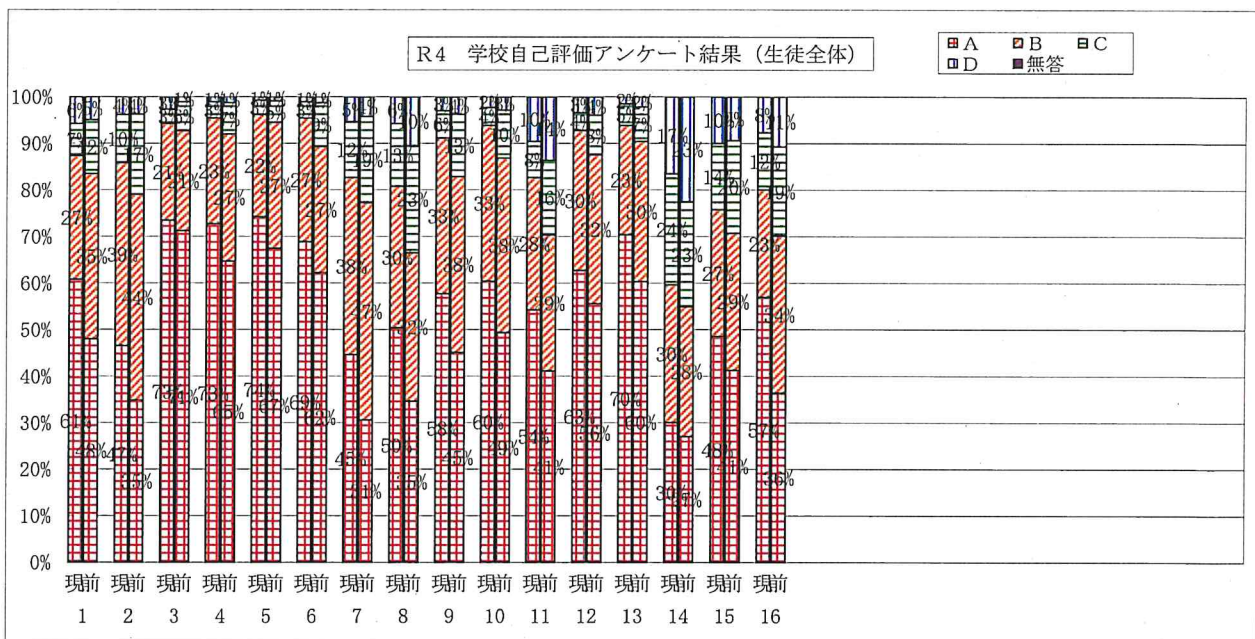
## R4 学校自己評価結果(生徒)

## 前年度との比較

A: 十分にできている。 B: だいたいできている。 C: やや不十分。 D: できていない  
 (はい) (どちらかと言えば「はい」) (どちらかと言えば「いいえ」) (いいえ)

前年度から5%を超えた場合は水色、5%少ない場合は赤色

アンケート内容	A		B		C		D		無答	
	前	前	前	前	前	前	前	前	前	前
1 学校に行くのが楽しい	61%	48%	27%	35%	7%	12%	6%	5%	0%	0%
2 自らすすんで気持ちのよいあいさつをしている。	47%	35%	39%	44%	10%	17%	4%	4%	0%	0%
3 交通ルールを守り、安全な通学をしている。	73%	71%	21%	21%	3%	6%	3%	1%	0%	0%
4 校則を守り、まじめな生活をしている。	73%	65%	23%	27%	3%	7%	1%	1%	0%	0%
5 まちがったことをしたり、悪いことをしたときには素直に謝るようにしている。	74%	67%	22%	27%	3%	5%	1%	1%	0%	0%
6 登校やチャイム着席など、時間を守るようにしている。	69%	62%	27%	27%	3%	9%	1%	1%	0%	0%
7 授業は楽しくてわかりやすい。	45%	31%	38%	47%	12%	19%	5%	4%	0%	0%
8 授業で分からないことは気軽に質問できる。	50%	35%	30%	32%	13%	23%	6%	10%	0%	0%
9 先生たちは、学習で自分が努力したことを認めてくれる。	58%	45%	33%	38%	6%	13%	3%	4%	0%	0%
10 先生たちは、生徒が意欲的に授業に取り組めるように工夫している。	60%	49%	33%	38%	4%	10%	2%	3%	0%	0%
11 自分の気持ちをはっきりと伝え、相談できる先生がいる。	54%	41%	28%	29%	8%	16%	10%	14%	0%	0%
12 先生たちは、いじめなどが無い良い学校をつくろうとしている。	63%	56%	30%	32%	4%	8%	3%	4%	0%	0%
13 先生たちは、自分(生徒)が悪いことをしたら、きちんと叱ってくれる。	70%	60%	23%	30%	5%	7%	2%	2%	0%	0%
14 家庭学習を、ほとんど毎日している。	30%	27%	30%	28%	24%	23%	17%	23%	0%	0%
15 家庭で学校の話をよくする。	48%	41%	27%	29%	14%	20%	10%	9%	0%	0%
16 家庭で将来(進路)のことについて話をする。	57%	36%	23%	34%	12%	19%	8%	11%	0%	0%





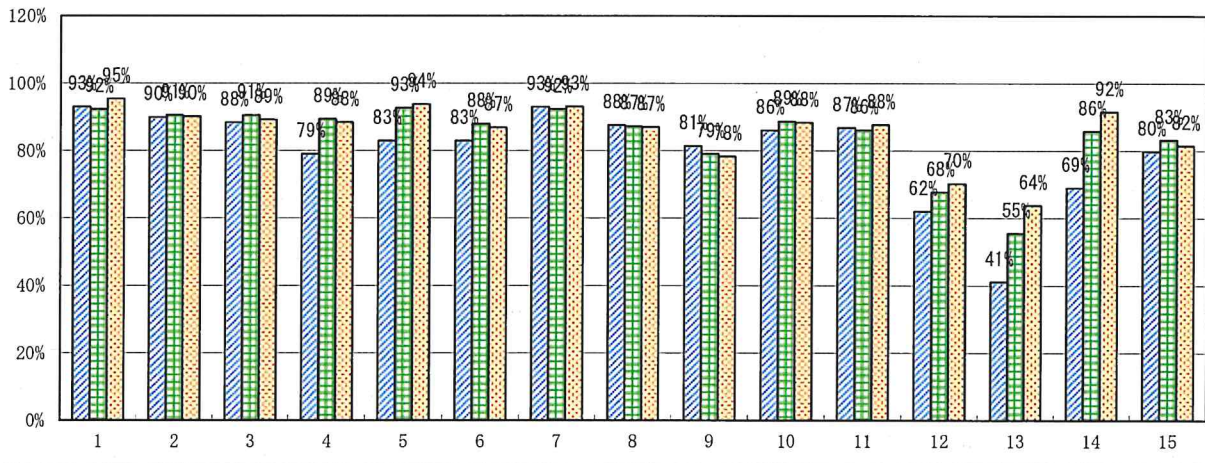
### R4 学校自己評価結果(保護者)

A:よくできている。(はい)    B:だいたいできている。(どちらかと言えば「はい」)  
 C:やや不十分。(どちらかと言えば「いいえ」)  
 D:できていない。(いいえ)    \*:わからない

アンケート内容	A	B	C	D	無答
1 学校の方針・考えは理解できる。	32%	54%	11%	1%	2%
2 学校は、家庭・地域との連携や協力ができている。	30%	53%	12%	2%	2%
3 学校は、学年だより、ホームページなどで保護者に対して積極的に情報発信している。	36%	43%	17%	2%	1%
4 学校には、保護者・生徒の気持ちを理解してくれる先生がいる。	39%	40%	14%	3%	5%
5 先生たちは、生徒が意欲的に授業に取り組めるように工夫している。	28%	50%	12%	4%	5%
6 先生たちは、いじめ等がない良い学校をつくらうとしている。	29%	48%	14%	3%	6%
7 先生たちは、生徒・保護者・地域の人たちに誠意ある対応ができている。	38%	49%	8%	2%	3%
8 子どもは、学校へ行くのが楽しいと思っている。	43%	39%	10%	6%	2%
9 子どもは、自らすすんで気持ちのよいあいさつができる。	27%	51%	18%	4%	1%
10 子どもは、交通ルールを守り、安全な通学を心がけている。	36%	51%	8%	3%	2%
11 子どもは、時と場合に応じた言葉遣いや服装ができている。	32%	57%	10%	0%	0%
12 子どもは、おおむね授業内容を理解できている。	21%	43%	29%	5%	2%
13 子どもは、家庭での学習の習慣ができている。	15%	31%	40%	12%	2%
14 家庭で、子どもと将来(進路)について話をするようにしている。	32%	51%	15%	2%	0%
15 保護者として、学校の行事や活動に参加することは楽しみである。	37%	42%	16%	3%	3%

学校評価【保護者】 「はい」(A・Bの合計)の比率

■1年 ■2年 ■3年





R4学校自己評価結果(保護者)

前年度との比較

A:よくできている。(はい) B:だいたいできている。(どちらかと言えば「はい」) C:やや不十分。(どちらかと言えば「いいえ」) D:できていない。(いいえ) \*:わからない

前年度から5%を超えた場合は水色、5%少ない場合は赤色

アンケート内容		A	前	B	前	C	前	D	前	無答	前
1	学校の方針・考えは理解できる。	32%	31%	54%	62%	11%	7%	1%	1%	2%	0%
2	学校は、家庭・地域との連携や協力ができている。	30%	31%	53%	60%	12%	9%	2%	0%	2%	0%
3	学校は、学年だより、ホームページなどで保護者に対して積極的に情報発信している。	36%	41%	43%	49%	17%	9%	2%	1%	1%	0%
4	学校には、保護者・生徒の気持ちを理解してくれる先生がいる。	39%	41%	40%	46%	14%	12%	3%	1%	5%	0%
5	先生たちは、生徒が意欲的に授業に取り組めるように工夫している。	28%	33%	50%	58%	12%	9%	4%	1%	5%	0%
6	先生たちは、いじめ等がない良い学校をつくらうとしている。	29%	34%	48%	53%	14%	10%	3%	2%	6%	0%
7	先生たちは、生徒・保護者・地域の人たちに誠意ある対応ができている。	38%	36%	49%	57%	8%	6%	2%	0%	3%	0%
8	子どもは、学校へ行くのが楽しいと思っている。	43%	40%	39%	47%	10%	10%	6%	4%	2%	0%
9	子どもは、自らすんで気持ちのよいあいさつができる。	27%	29%	51%	50%	18%	17%	4%	4%	1%	0%
10	子どもは、交通ルールを守り、安全な通学を心がけている。	36%	37%	51%	50%	8%	11%	3%	2%	2%	0%
11	子どもは、時と場合に応じた言葉遣いや服装ができている。	32%	34%	57%	52%	10%	12%	0%	2%	0%	0%
12	子どもは、おおむね授業内容を理解できている。	21%	24%	43%	42%	29%	27%	5%	8%	2%	0%
13	子どもは、家庭での学習の習慣ができている。	15%	19%	31%	32%	40%	32%	12%	17%	2%	0%
14	家庭で、子どもと将来(進路)について話をするようにしている。	32%	33%	51%	47%	15%	17%	2%	3%	0%	0%
15	保護者として、学校の行事や活動に参加することは楽しみである。	37%	37%	42%	45%	16%	13%	3%	5%	3%	0%

