

北中学校 生徒心得

1 生活時程表

| | |
|---------|---------------|
| 朝学習・朝の会 | 8：25 ～ 8：40 |
| 1校時 | 8：50 ～ 9：40 |
| 2校時 | 9：50 ～ 10：40 |
| 3校時 | 10：50 ～ 11：40 |
| 4校時 | 11：50 ～ 12：40 |
| 給食・休憩 | 12：40 ～ 13：35 |
| 5校時 | 13：35 ～ 14：25 |
| 6校時 | 14：35 ～ 15：25 |
| 清掃 | 15：25 ～ 15：40 |
| 帰りの会 | 15：45 ～ 15：55 |

2 学習について

個性伸長や将来の夢の実現のため、まずは授業を大切にしましょう。また、次のことに留意して学習の習慣化を図りましょう。

- (1) 家庭学習の時刻や時間を決めて毎日する習慣をつけること。
- (2) 宿題や課題があるときは忘れずにとすること。
- (3) 予習・復習をする習慣をつけること。
- (4) 自分から進んで、粘り強く問題を解決しようとする態度を養うこと。
- (5) 創造的・計画的な学習をする習慣をつけること。

3 生活について

(1) 登校・下校について

- ① 交通法規・マナーを守り、通学路に登下校する。
- ② 午前8時25分までに教室に入る。
- ③ 忘れ物をしても原則として取りに帰らない。
- ④ 下校の時間を守り、途中で寄り道などしない。

(2) 自転車通学について

- ① 自転車による通学を希望する場合は、許可を得ることになっている。
- ② 自転車通学者は、必ずヘルメットを着用する。
- ③ 自転車通学に関しては、次の事項を守ること。

(続きは次ページ)

- | | | |
|----|------------|---|
| 1 | ヘルメット | 本校規定のもの（本校で販売）又は準ずるものを着用する。 前面に校章のシールを貼る。 |
| 2 | 雨 ガ ッ パ | 雨天時には必ず雨ガッパ（本校でも販売）を着用する。 （傘さし運転は禁止） |
| 3 | ハ ン ド ル | 中上げハンドルかオールランダーハンドルとする。 （一文字、かまきり等は不可） |
| 4 | ス タ ン ド | 2本足（両足）スタンドに限る。 |
| 5 | 荷 台 | 広い方がよい。狭い場合は補助荷台を取りつける。 （サイドバックは取り付けない） |
| 6 | ベ ル | ハンドル操作をしやすい位置に、必ずつける。 |
| 7 | ラ イ ト | 必ずつける。（自動点灯が望ましい） |
| 8 | 防犯登録・錠 | 必ずつける。カギはツーロックが望ましい。 |
| 9 | 整 備 | 定期的に点検し、特にブレーキに気をつける。 （T S マーク〈付帯保険付き〉を付けることが望ましい） |
| 10 | 登 録 | 必ず許可願を提出し、鑑札をきめられた位置につける。 |
| 11 | 色 | 特に規定はもうけないが、単色で派手でないものが望ましい。 |

※許可を受け、本校の鑑札をつけた自転車以外での通学はできません。

※自転車通以外の人が近くの民家等に駐輪し、迷惑をかけることがないようにする。

（3）服装について

- ① 体調に合わせて更衣（特に移行期間は設けない）する。
- ② 男子の冬の制服は標準型学生服とする。ズボンは標準型とする。
- ③ 女子の冬の制服は規定の制服とする。スカート丈は、ひざがかくれる程度とする。
- ④ 夏の制服は白色のカッターシャツまたは白色のポロシャツとする。
インナーシャツは白、黒、紺、グレー、ベージュの無地とし、ハイネックは禁止する。
- ⑤ 冬の制服の下に白色のカッターシャツまたは、白色のポロシャツを着用する。
- ⑥ 希望者にスラックスを販売している。男子：夏季（チェック柄） 女子：通年（紺、チェック柄）
- ⑦ 制服にはきめられた位置に名札を必ずつける。名札は変型しない。
- ⑧ 男子のベルトは黒、茶など単色で濃い色（派手でない）ものを使用する。
- ⑨ 上履きは、色の指定はない。
- ⑩ 通学用の靴は白を基調とした運動靴とする。※ワンポイント可。ハイカット不可。
- ⑪ ソックスは白、黒、紺、グレーの単色する。※ワンポイント可。
- ⑫ 登下校時の、ウインドブレーカーや手袋、マフラーなどの防寒具の使用を認める。
※ウインドブレーカーは、部活動で購入したものか、学校規定のものを原則とする。
- ⑬ 手袋、マフラー、ネックウォーマーは校舎内では着用しない。

[男子学生服]



型－標準型学生服マーク付が規定



男子長袖カッターシャツ



男子半袖カッターシャツ

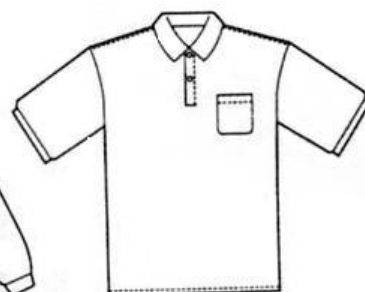


[男女共通]

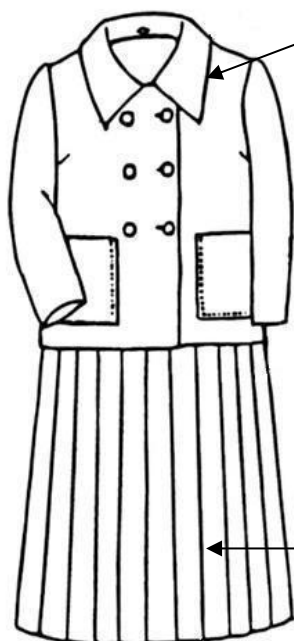
長袖ポロシャツ



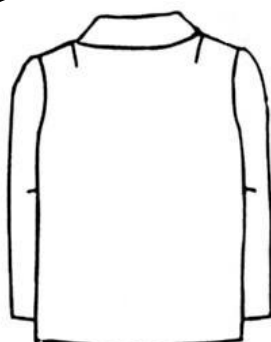
半袖ポロシャツ



[女子制服]



白襟カバー



24 車ひだ
スカート

女子長袖カッターシャツ



女子半袖カッターシャツ



※令和2年度より、女子のスラックス【紺色】も加われました。

※令和7年度より、男女共通のスラックス【チェック】も加われました。

(4) 頭髪について

- ① 中学生らしく清潔な髪型にまとめる。
- ② パーマ、カールや脱色・染色は禁止する。
- ③ 整髪料などをつけない。

(5) 持ち物について

- ① 教科書、学用品の持ち運びは、通学用バッグ(黒色で、学校規定に準ずるもの)を用いることとする。アクセサリ類はつけないほうが望ましい。
- ② 運動用具などの持ち運びは規定のナップサックを用いることとする。
- ③ 持ち物には氏名を必ず明記する。不要なシールなどは貼らない。
- ④ 学習に必要なもの以外は持参しない。
- ⑤ 必要でないお金は持ってこない。金銭の貸借はしない。

(6) そ の 他

- ① アルバイトは原則として認めない。特別の場合は学校長の許可を得る。
- ② 病気、その他の理由で欠席、遅刻、早退をするときは必ず学校に届ける。
→(7:30~8:15 までの間)
- ③ 午前7時の時点『大雨』『大雪』『暴風』『暴風雪』等の特別警報、『大雨』『洪水』『暴風』警報のいずれか一つでも発令されている場合や、警戒レベル4「避難指示」が発令されている場合は『臨時休業』とする。
ただし、警報が出ていなくても状況により保護者が登校を見合わせたいと判断した場合、学校へ連絡すること。

(7) 家庭生活について

家庭生活については、下記の点に心がけ、トラブル・事故のない楽しい生活を送りましょう。

- ① 外出する際は、中学生らしく清潔な服装を心がける。また、行き先や帰宅時間を保護者が認知しておくこと。
- ② 遊技施設・催し物・夜間の外出等は、保護者同伴とする。
- ③ 自転車に乗るときは、交通法規・マナーを守ること。ヘルメットの着用が望ましい。
- ④ メディアコントロールに心がける。ネット・ゲーム依存にならぬよう、家庭のルールを守って使用すること。
- ⑤ SNSやオンラインゲーム等でのトラブルに気をつける。

投稿や書き込みをする前に、「人を傷つける内容はないか」「危険を生じる内容はないか」など、よく確認をする。サイトで知り合った人と会うなどのもってのほか。

SNS等の利用の仕方について、今一度、保護者と話し合って、ルールを決め、守ろう！