

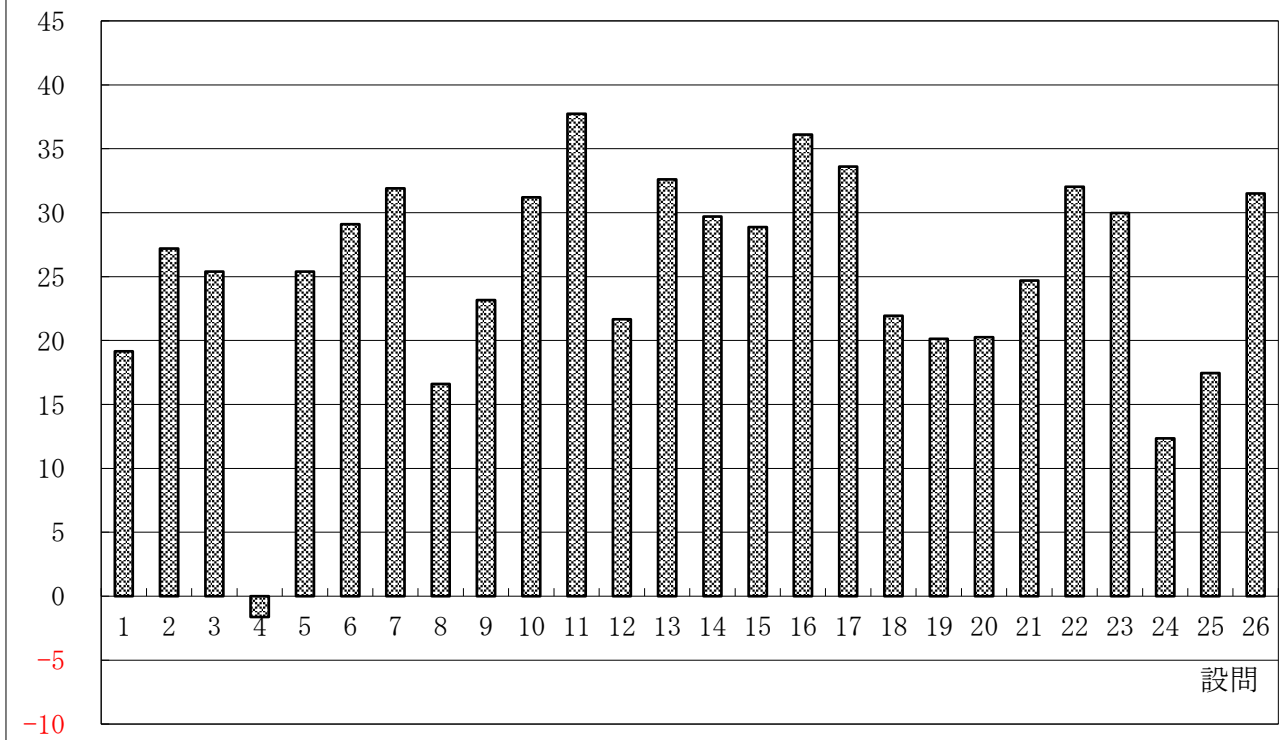
■ 生徒結果 (1:よく当てはまる 2:やや当てはまる 3:あまり当てはまらない 4:全く当てはまらない)

	評価項目	1	2	3	4
1	学校は、魅力ある学校づくりを行っている。	25%	53%	19%	3%
2	学校へ来るのが楽しい。	47%	35%	14%	4%
3	学校の雰囲気はよく、のびのびと生活できている。	39%	44%	13%	4%
4	学校は美しく、環境が整備されている。	9%	40%	37%	14%
5	授業は楽しく、わかりやすい。	33%	53%	13%	2%
6	授業で、基本的なことは身に付いている。	42%	47%	10%	2%
7	授業の指導内容や方法について、工夫している先生が多い。	46%	46%	7%	2%
8	授業時間も含め、わからないことについて先生に質問しやすい。	26%	47%	23%	4%
9	授業の進度や宿題の分量は、学力の定着及び向上させるために、適切なものになっている。	32%	51%	13%	5%
10	先生は学習において、能力や努力を適切に評価してくれている。	47%	43%	8%	2%
11	部活動が盛んな学校だと思う。	66%	27%	5%	2%
12	生徒会活動が活発であり、生徒会の行事に積極的に参加している。	34%	45%	17%	4%
13	学級の雰囲気はよく、友人関係もよい。	51%	39%	8%	2%
14	体育会や北中祭、校外学習などの学校行事は楽しみである。	55%	28%	12%	4%
15	先生は、生徒の悩みをよく聞き、相談にのってくれる。	46%	41%	9%	4%
16	学校では、命の大切さ、社会のルールや日常生活のマナーなどについて教えられている。	57%	38%	5%	1%
17	先生は、間違った行動に対して、きちんと正したり、叱ったりしてくれる。	59%	30%	9%	2%
18	学校は、いじめや暴力のない学校づくりに取り組んでいる。	33%	46%	15%	5%
19	生徒は、交通規則を守り、安全に登下校していると思う。	30%	47%	19%	4%
20	生徒は、「あいさつ」がよくできていると思う。	28%	49%	21%	2%
21	生徒は、時と場に応じた言葉遣いや服装ができていると思う。	33%	52%	13%	2%
22	学校では、将来の進路や職業について、適切に指導してくれている。	48%	42%	8%	1%
23	学校では、健康で安全な生活を送るために、必要な事柄を学ぶ機会がある。	43%	46%	9%	2%
24	学校の施設・設備はきちんと点検され、壊れたところは適切に整備されている。	24%	43%	22%	10%
25	学校では、快適な学習環境を確保するために、施設・設備の充実が図られている。	28%	46%	18%	7%
26	台風・地震・火災・感染症などの緊急時にどう対応すればよいか、具体的な指導を受けたり、プリントなどで知らされている。	52%	36%	10%	2%

■保護者結果 (1:よく当てはまる 2:やや当てはまる 3:あまり当てはまらない 4:全く当てはまらない)

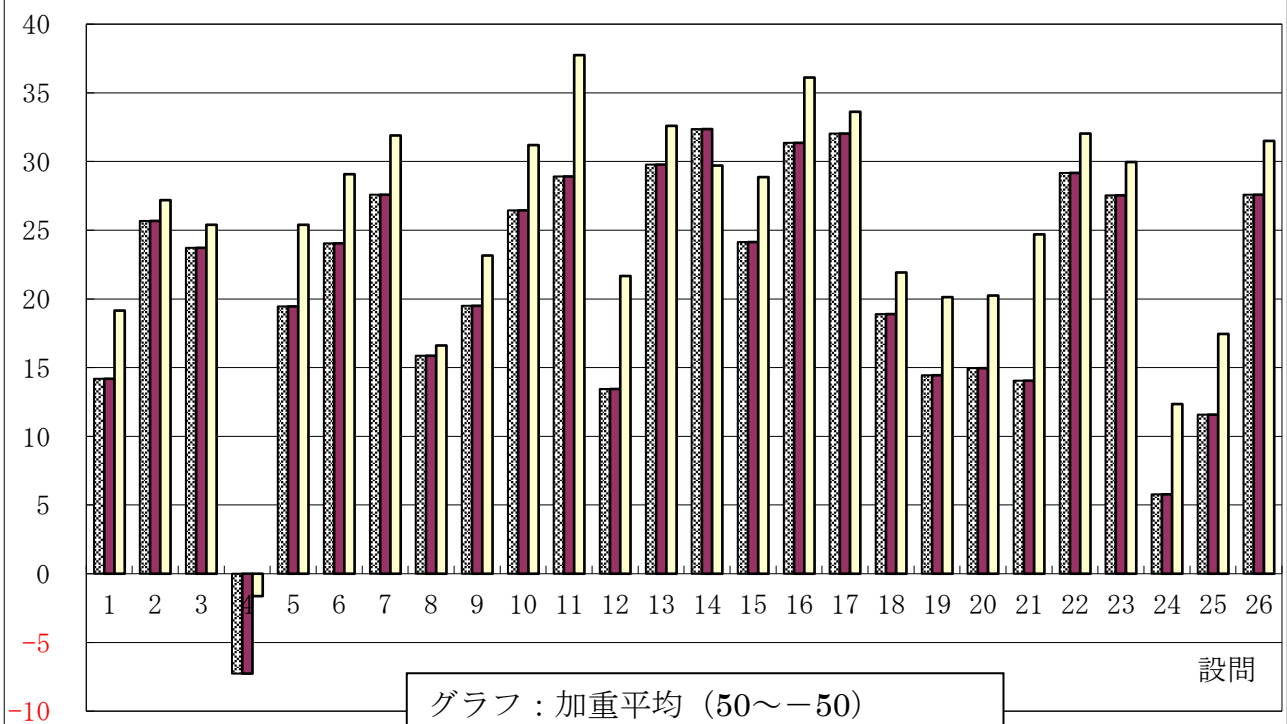
	評価項目	1	2	3	4	無答
1	学校は、魅力ある学校づくりを行っている。	13%	66%	19%	3%	0%
2	子どもは、学校生活を楽しんでいる。	40%	48%	9%	3%	0%
3	学校の雰囲気はよく、子どもたちはのびのびと生活している。	25%	58%	14%	3%	0%
4	学校の美化や環境整備はよくできている。	19%	59%	20%	2%	0%
5	子どもは、授業が楽しくわかりやすいといっている。	10%	56%	28%	6%	0%
6	学校は、基礎学力の定着が図れるように、努力してくれている。	16%	60%	22%	2%	0%
7	授業の指導内容や方法について、工夫している先生が多い。	15%	60%	22%	3%	0%
8	子どもは、わからないことを先生に気軽に質問しているようだ。	15%	36%	36%	13%	0%
9	授業の進度や宿題の分量は、学力の定着及び向上させるために、適切なものになっている。	13%	56%	26%	5%	0%
10	先生は、学習における子どもの能力や努力を適切に評価してくれている。	20%	59%	19%	1%	0%
11	部活動が盛んな学校だと思う。	32%	50%	16%	2%	0%
12	生徒会活動が活発であり、子どもは生徒会の行事に積極的に参加しているようだ。	15%	47%	32%	5%	0%
13	子どもは、自分の学級が楽しく、友人関係もよいといっている。	38%	47%	11%	4%	0%
14	子どもは、体育会や北中祭、校外学習などの学校行事を楽しみにしている。	40%	41%	16%	4%	0%
15	先生は、生徒の悩みをよく聞き、相談にのってくれているようだ。	24%	51%	22%	3%	0%
16	学校は、命の大切さ、社会のルールや日常生活のマナーなどについて指導している。	20%	60%	17%	3%	0%
17	先生は、子どもの間違った行動に対して、きちんと正したり、叱ったりして指導してくれている。	25%	56%	14%	4%	0%
18	学校は、いじめや暴力のない学校づくりに取り組んでいる。	15%	62%	18%	5%	0%
19	本校の生徒は、交通規則を守り、安全に登下校していると思う。	15%	57%	25%	4%	0%
20	本校の生徒は、「あいさつ」がよくできていると思う。	11%	55%	30%	4%	0%
21	本校の生徒は、時と場に合った言葉遣いや服装ができていると思う。	14%	62%	21%	3%	0%
22	学校では、将来の進路や職業について、適切に指導してくれている。	17%	58%	23%	2%	0%
23	学校では、健康で安全な生活を送るために、必要な事柄を学ぶ機会がある。	18%	61%	20%	1%	0%
24	学校の施設・設備は、教育活動に支障がないように適切に整備されている。	19%	60%	19%	2%	0%
25	学校は快適な学習環境を確保するために、施設・設備の充実に努めている。	17%	62%	18%	3%	0%
26	学校は、警報発令時や感染症などの緊急時にどう対応すればよいかを、eこねっとやプリントなどで知らせてくれている。	68%	31%	1%	0%	0%
27	校長の学校づくりの方針はよく伝わっている。	14%	54%	27%	4%	0%
28	学校は、教育方針や具体的な活動について家庭に分かりやすく伝えている。	19%	55%	24%	2%	0%
29	学校は、保護者に行事の案内を知らせ、教育活動を参観する機会を設けている。また、参観できる工夫をし手立てを行っている。	37%	54%	8%	1%	0%
30	学校は、保護者や地域の思いをくみ取って、教育活動を行っている。	19%	60%	19%	1%	0%
31	子どものことで悩み事がある時、学校に気軽に相談できる。	20%	49%	28%	4%	0%
32	学校には、地域の施設や人材を教育活動に活用しようとする姿勢がある。	14%	57%	28%	2%	0%
33	PTA 活動は、活発である。	9%	53%	36%	2%	0%

学校自己評価（生徒全体）



学校自己評価（生徒全体・年次比較）

■ R01 ■ R02 ■ R03

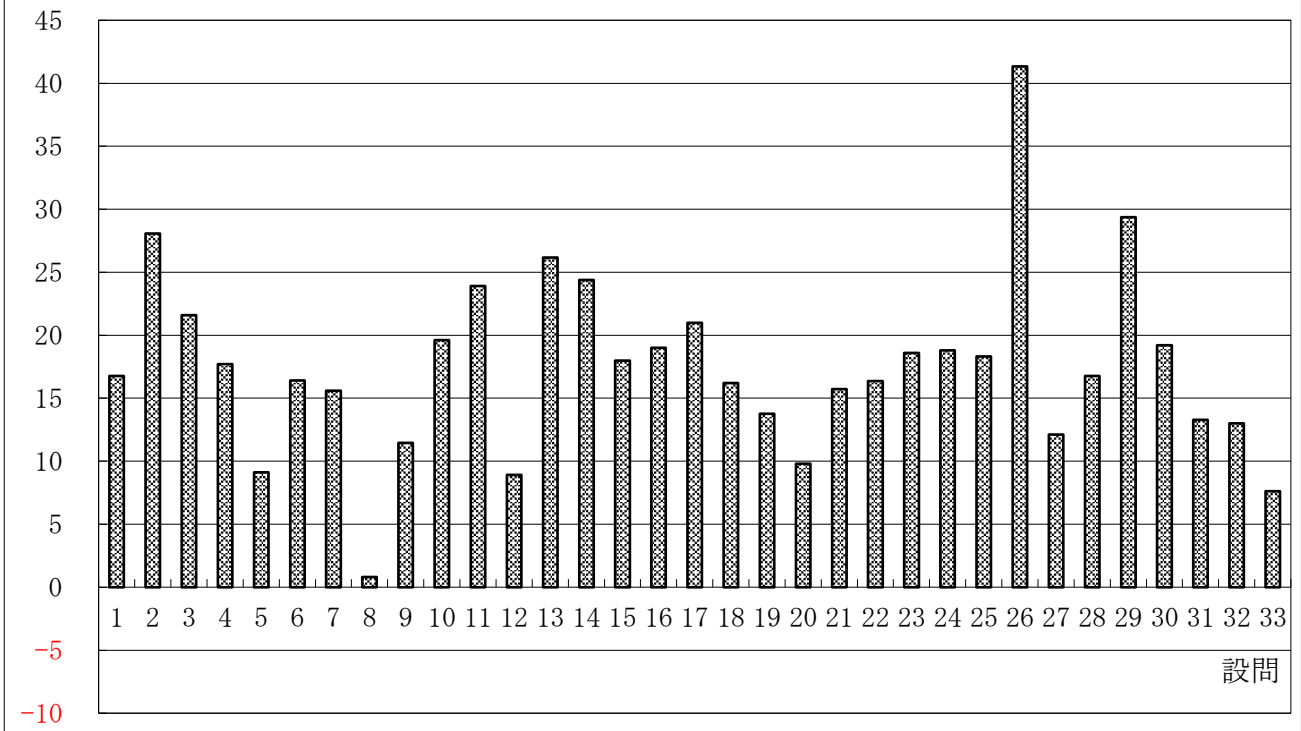


グラフ：加重平均（50～-50）

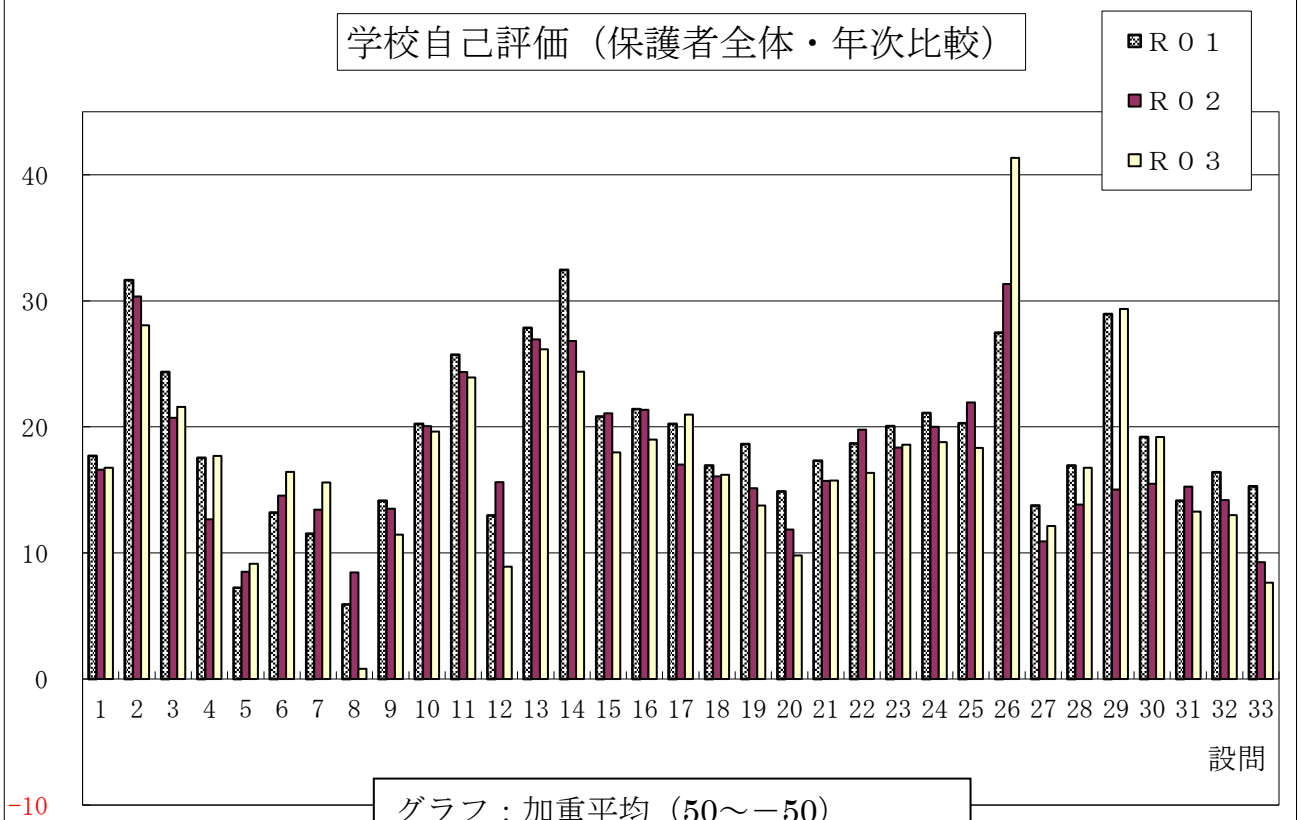
1：50 2：25 3：-25 4：-50

※数字は「学校自己評価項目」の番号

学校自己評価（保護者全体）



学校自己評価（保護者全体・年次比較）



グラフ：加重平均（50～-50）
 1：50 2：25 3：-25 4：-50
 ※数字は「学校自己評価項目」の番号