

令和 3年 2月19日

保護者 各位

倉敷市立北中学校
校長 松崎 晃

「学校自己評価」アンケート結果について（お知らせ）

向春の候、保護者の皆様におかれましては益々ご清栄のことと拝察いたします。平素より、本校教育充実のためにご協力をいただき、心より感謝申し上げます。

さて、過日ご協力いただきました「学校自己評価」のアンケート結果がまとまりましたのでお知らせいたします。

この調査は、学校の現状と課題を明らかにし、よりよい教育を実施するための資料を得ることを目的としたものであります。今回は3年間の経年での結果をお知らせいたします。

この結果やいただいたご意見ご要望につきましては、今後、本校教育の充実に向けて多角的に検討していくための貴重な参考資料とさせていただきたいと考えておりますので、今後ともご支援、ご協力を賜りますようお願いいたします。

■ 生徒結果

(1:よく当てはまる 2:やや当てはまる 3:あまり当てはまらない 4:全く当てはまらない)

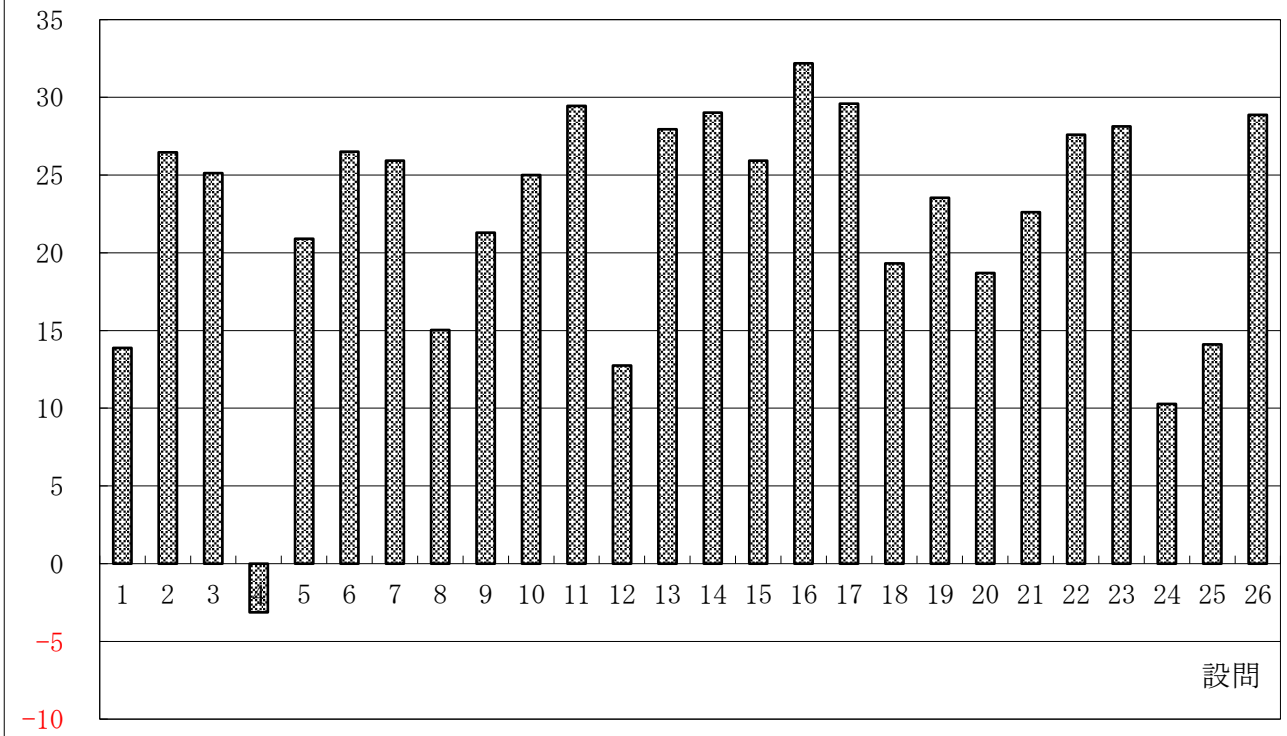
	評価項目	1	2	3	4
1	学校は、魅力ある学校づくりを行っている。	29%	39%	23%	9%
2	学校へ来るのが楽しい。	50%	31%	13%	6%
3	学校の雰囲気はよく、のびのびと生活できている。	45%	36%	14%	5%
4	学校は美しく、環境が整備されている。	17%	29%	31%	23%
5	授業は楽しく、わかりやすい。	33%	45%	17%	5%
6	授業で、基礎的なことは身に付いている。	42%	42%	14%	3%
7	授業の指導内容な方法について、工夫している先生が多い。	39%	44%	14%	3%
8	授業時間も含め、分からないことについて先生に質問しやすい。	34%	33%	24%	8%
9	授業の進度や宿題の分量は、学力を定着及び向上させるために適切なものになっている。	38%	40%	16%	7%
10	先生は、学習において能力や努力を適切に評価してくれている。	41%	40%	16%	3%
11	部活動が盛んな学校だと思う。	53%	31%	13%	3%
12	生徒会活動が活発であり、生徒会の行事に積極的に参加している。	29%	36%	25%	9%
13	学校の雰囲気はよく、友達関係もよい。	48%	36%	11%	5%
14	体育会や北中祭、宿泊行事などの学校行事は楽しみである。	57%	25%	11%	7%
15	先生は、生徒の悩みをよく聞き、相談に乗ってくれる。	43%	39%	15%	3%
16	学校では、命の大切さ、社会のルールや日常生活のマナーなどについて教えられている。	52%	38%	7%	3%
17	先生は、間違った行動に対して、きちんと正したり、叱ったりしてくれる。	52%	34%	11%	4%
18	学校は、いじめや暴力のない学校づくりに取り組んでいる。	37%	38%	17%	8%
19	生徒は、交通規則を守り、安全に登下校していると思う。	46%	31%	17%	6%
20	生徒は、「あいさつ」がよくできていると思う。	36%	36%	23%	5%
21	生徒は、時と場合に応じた言葉遣いや服装ができていると思う。	37%	41%	18%	4%
22	学校では、将来の進路や職業について適切に指導してくれている。	44%	40%	14%	2%
23	学校では、健康で安全な生活を送るために必要なことがらを学ぶ機会がある。	46%	39%	12%	3%
24	学校の施設・設備はきちんと点検され、壊れたところは適切に整備される。	29%	33%	25%	13%
25	学校では、快適な学習環境を確保するために施設・設備の充実が図られている。	33%	34%	21%	12%
26	台風・地震・火災などの災害時にどう対応すればよいか、具体的に指導を受けている。	50%	35%	11%	4%

■保護者結果

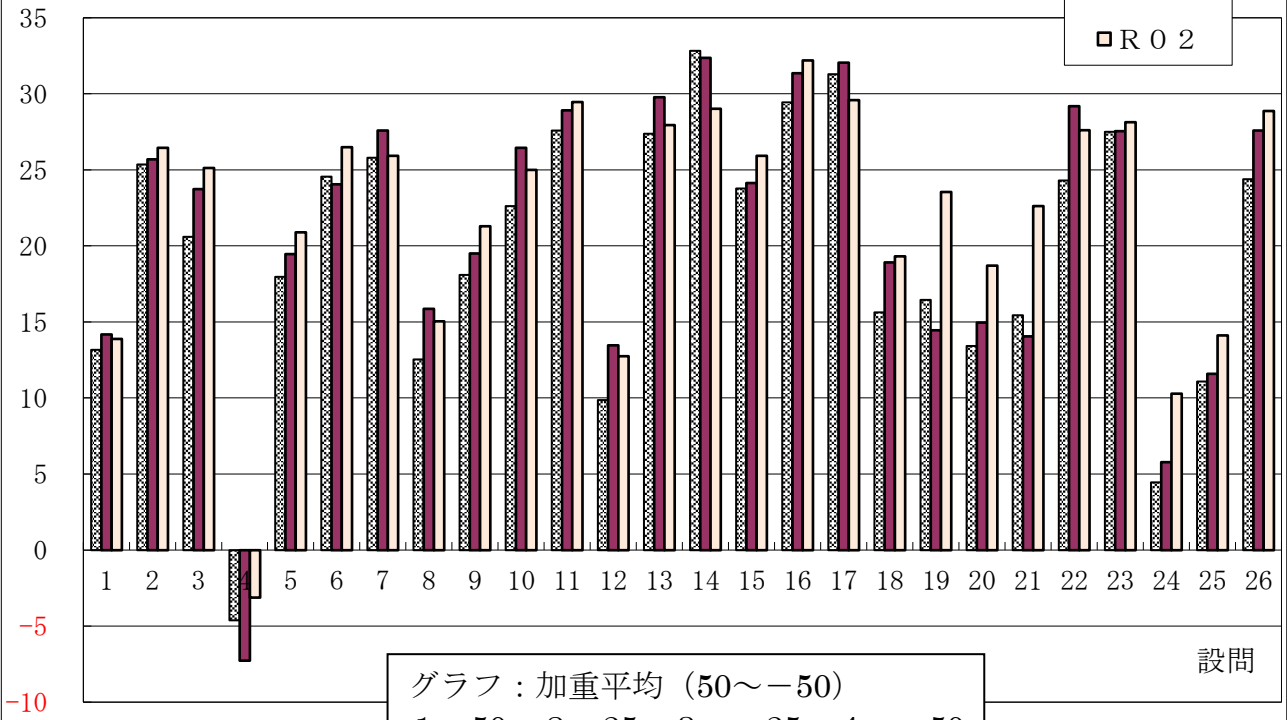
(1:よく当てはまる 2:やや当てはまる 3:あまり当てはまらない 4:全く当てはまらない)

	評価項目	1	2	3	4	無答
1	学校は、魅力ある学校づくりを行っている。	17%	55%	19%	2%	6%
2	子どもは、学校生活を楽しんでいる。	49%	38%	9%	3%	0%
3	学校の雰囲気はよく、のびのびと生活できている。	27%	51%	17%	3%	2%
4	学校の美化や環境整備はよくできている。	17%	50%	22%	6%	4%
5	子どもは、授業が楽しくわかりやすいと言っている。	16%	45%	34%	4%	2%
6	学校は、基礎学力の定着が図れるように努力してくれている。	18%	52%	23%	4%	4%
7	授業の指導内容や方法について、工夫している先生が多い。	18%	48%	23%	3%	9%
8	子どもは、分からないことを、先生に気軽に質問しているようだ。	24%	35%	29%	9%	3%
9	授業の進度や宿題の分量は、学力を定着及び向上させるために適切なものになっている。	18%	50%	22%	5%	5%
10	先生は、学習における子どもの能力や努力を適切に評価している。	22%	57%	14%	3%	5%
11	部活動が盛んな学校である。	35%	45%	13%	3%	4%
12	生徒会活動が活発であり、生徒会の行事に積極的に参加しているようだ。	21%	48%	23%	2%	7%
13	子どもは、自分の学級が楽しく、友達関係もよいと言っている。	42%	42%	12%	3%	2%
14	子どもは、体育会や北中祭、宿泊行事などの学校行事を楽しみにしている。	46%	35%	15%	2%	2%
15	先生は、生徒の悩みをよく聞き、相談に乗ってくれているようだ。	33%	42%	16%	4%	4%
16	学校は、命の大切さ、社会のルールや日常生活のマナーについて指導している。	27%	51%	14%	3%	5%
17	先生は、子どもの間違った行動に対して、厳しく指導している。	23%	49%	19%	4%	4%
18	学校は、いじめや暴力のない学校づくりに取り組んでいる。	18%	54%	17%	4%	7%
19	本校の生徒は、交通規則を守り、安全に登下校している。	21%	50%	18%	7%	3%
20	本校の生徒は、「あいさつ」がよくできる。	19%	45%	24%	6%	5%
21	本校の生徒は、時と場合に応じた言葉遣いや服装ができている。	19%	53%	19%	4%	5%
22	学校では、将来の進路や職業について適切に指導してくれている。	24%	53%	16%	3%	4%
23	学校では、健康で安全な生活を送るために必要なことがらを学ぶ機会がある。	22%	52%	17%	3%	6%
24	学校の施設・設備は、教育活動に支障がないように整備されている。	22%	56%	14%	3%	4%
25	学校は、快適な学習環境を確保するために施設・設備に充実に努めている。	23%	58%	12%	2%	5%
26	警報発令時の対応を知っている。	45%	45%	7%	1%	2%
27	校長の学校づくりの方針はよく伝わっている。	16%	47%	24%	6%	7%
28	学校は、教育方針や具体的な活動について家庭にわかりやすく伝えている。	20%	48%	23%	5%	5%
29	学校は、保護者に行事の案内をよく出し、教育活動を参観する機会をよく設けている。	22%	47%	21%	5%	4%
30	学校は、保護者や地域の思いをくみ取って、教育活動を行っている。	20%	50%	19%	5%	6%
31	子どものことで悩みごとがあるとき、学校に気軽に相談できる。	23%	46%	22%	5%	4%
32	学校には、地域の施設や人材を教育活動に活用しようとする姿勢がある。	19%	48%	20%	4%	9%
33	PTA 活動は活発である。	14%	47%	26%	6%	8%

学校自己評価（生徒全体）



学校自己評価（生徒全体・年次比較）

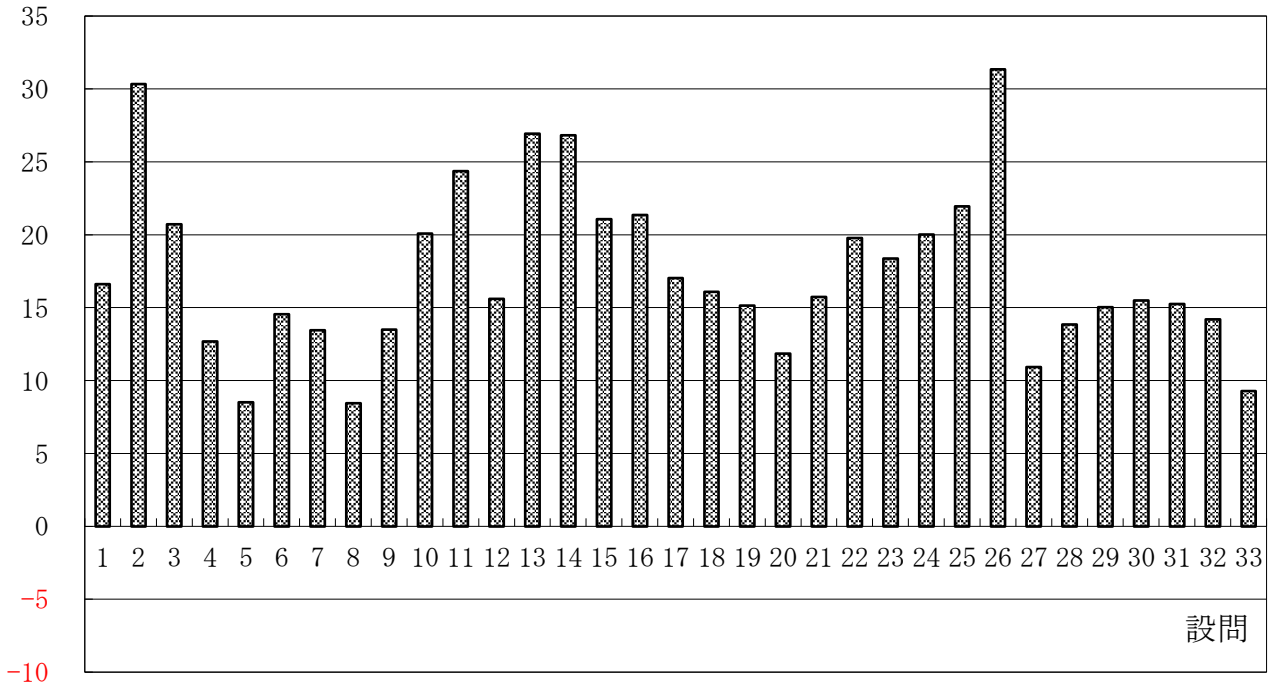


グラフ：加重平均（50～-50）

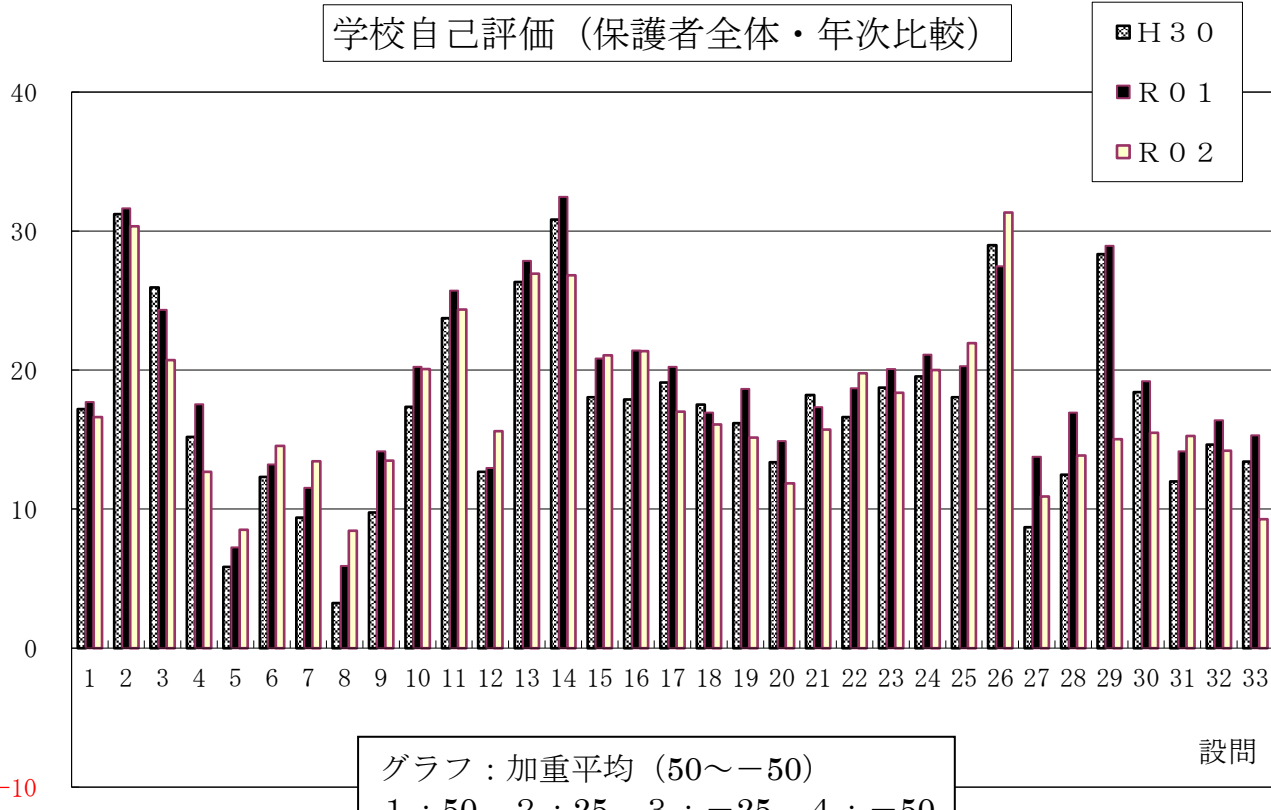
1：50 2：25 3：-25 4：-50

※数字は「学校自己評価項目」の番号

学校自己評価（保護者全体）



学校自己評価（保護者全体・年次比較）



グラフ：加重平均（50～-50）

1：50 2：25 3：-25 4：-50

※数字は「学校自己評価項目」の番号