

令和6年 2月27日

保護者様

倉敷市立北中学校  
校長 松崎 晃

「学校自己評価」アンケート結果について（お知らせ）

向春の候、保護者の皆様におかれましては、益々ご清栄のことと拝察いたします。平素より、本校教育充実のためにご協力をいただき心より感謝申し上げます。

さて、過日ご協力いただきました「学校自己評価」アンケート結果がまとまりましたのでお知らせいたします。

この調査は、学校の現状と課題を明らかにし、よりよい教育活動を実施するための資料を得ることを目的としたものであります。今回は、3年間の経年での結果もお知らせいたします。

このアンケート結果やいただいたご意見ご要望につきましては、今後、本校教育の充実に向けて、多角的に検討していくための貴重な参考資料にさせていただきたいと考えております。

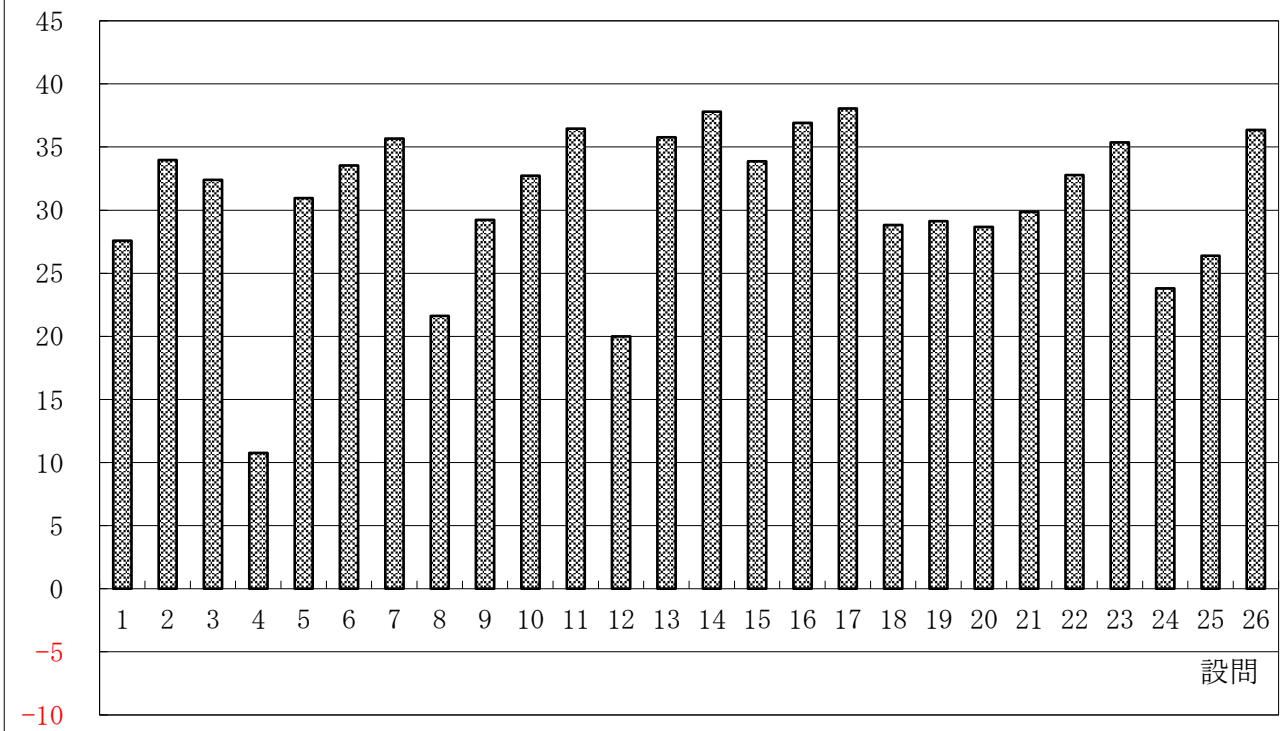
今後とも、ご支援ご協力を賜りますようお願いいたします。

なお、「学校自己評価」のアンケート結果は、北中学校 HP に掲載し公表しています。

■ 生徒結果 (1:よく当てはまる 2:やや当てはまる 3:あまり当てはまらない 4:全く当てはまらない)

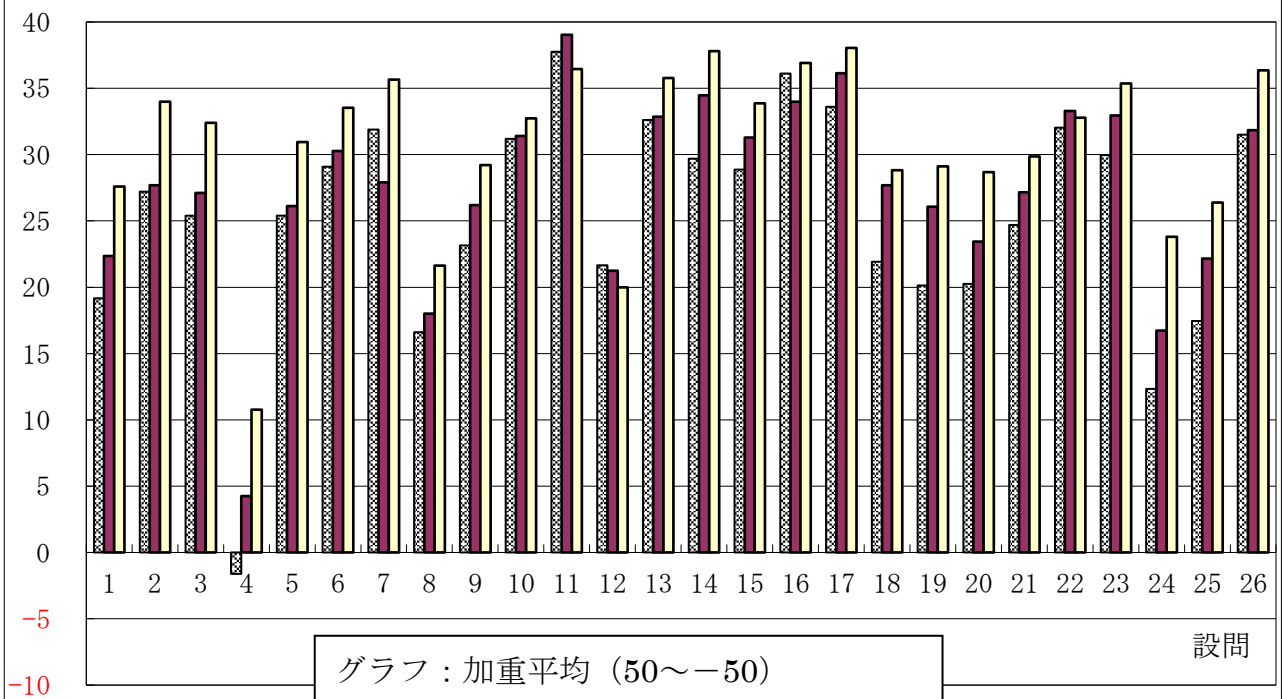
	評 価 項 目	1	2	3	4
1	学校は、魅力ある学校づくりを行っている。	37%	51%	10%	2%
2	学校へ来るのが楽しい。	55%	36%	6%	2%
3	学校の雰囲気はよく、のびのびと生活できている。	49%	43%	6%	2%
4	学校は美しく、環境が整備されている。	20%	45%	29%	7%
5	授業は楽しく、わかりやすい。	41%	50%	7%	1%
6	授業で、基本的なことは身に付いている。	50%	43%	6%	1%
7	授業の指導内容や方法について、工夫している先生が多い。	53%	42%	4%	1%
8	授業時間も含め、わからないことについて先生に質問しやすい。	34%	44%	19%	3%
9	授業の進度や宿題の分量は、学力の定着及び向上させるために、適切なものになっている。	39%	51%	10%	1%
10	先生は学習において、能力や努力を適切に評価してくれている。	51%	40%	8%	2%
11	部活動が盛んな学校だと思う。	62%	31%	6%	2%
12	生徒会活動が活発であり、生徒会の行事に積極的に参加している。	35%	39%	21%	4%
13	学級の雰囲気はよく、友人関係もよい。	57%	37%	5%	1%
14	体育会や北中祭、校外学習などの学校行事は楽しみである。	66%	27%	4%	2%
15	先生は、生徒の悩みをよく聞き、相談にのってくれる。	54%	38%	6%	2%
16	学校では、命の大切さ、社会のルールや日常生活のマナーなどについて教えられている。	58%	38%	4%	1%
17	先生は、間違った行動に対して、きちんと正したり、叱ったりしてくれる。	64%	30%	5%	1%
18	学校は、いじめや暴力のない学校づくりに取り組んでいる。	45%	41%	11%	2%
19	生徒は、交通規則を守り、安全に登下校していると思う。	48%	38%	12%	3%
20	生徒は、「あいさつ」がよくできていると思う。	41%	47%	10%	2%
21	生徒は、時と場に応じた言葉遣いや服装ができていると思う。	42%	47%	9%	2%
22	学校では、将来の進路や職業について、適切に指導してくれている。	49%	42%	8%	1%
23	学校では、健康で安全な生活を送るために、必要な事柄を学ぶ機会がある。	54%	39%	6%	0%
24	学校の施設・設備はきちんと点検され、壊れたところは適切に整備されている。	37%	43%	16%	3%
25	学校では、快適な学習環境を確保するために、施設・設備の充実が図られている。	38%	48%	11%	3%
26	台風・地震・火災・感染症などの緊急時にどう対応すればよいか、具体的な指導を受けたり、プリントなどで知らされている。	60%	34%	5%	1%

学校自己評価（生徒全体）



学校自己評価（生徒全体・年次比較）

■ R03 ■ R04 □ R05



グラフ：加重平均（50～-50）

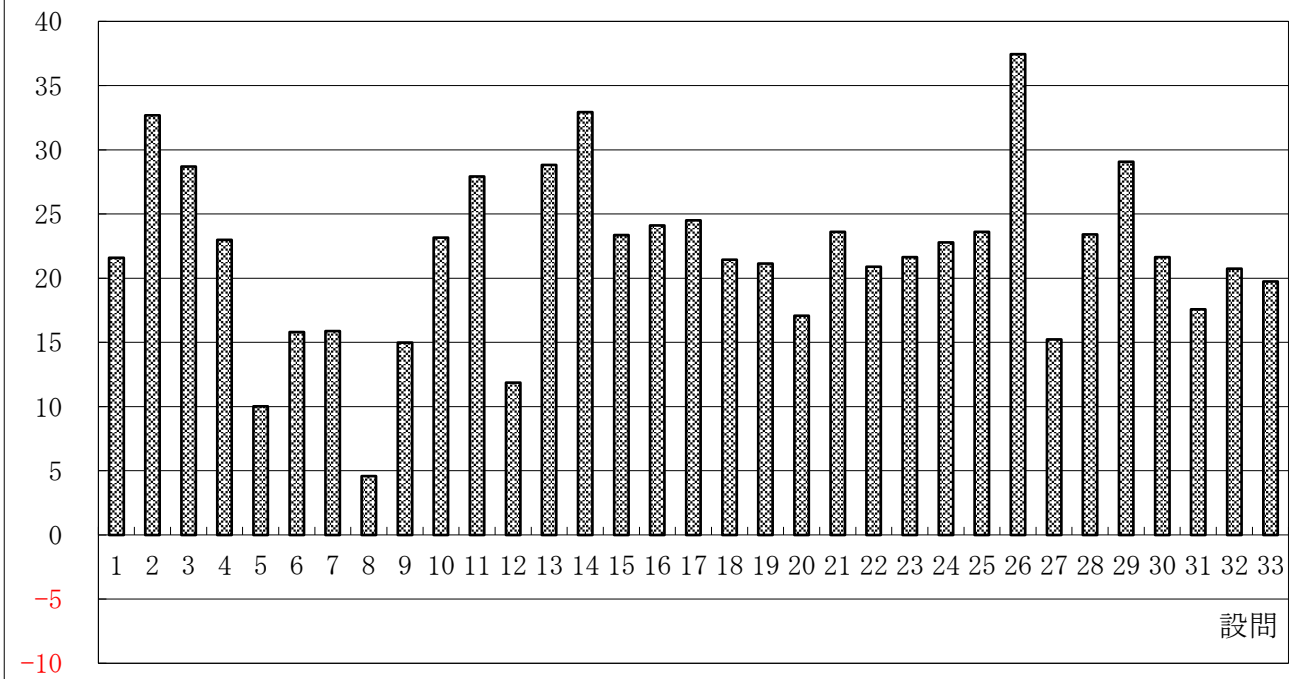
1：50 2：25 3：-25 4：-50

※数字は「学校自己評価項目」の番号

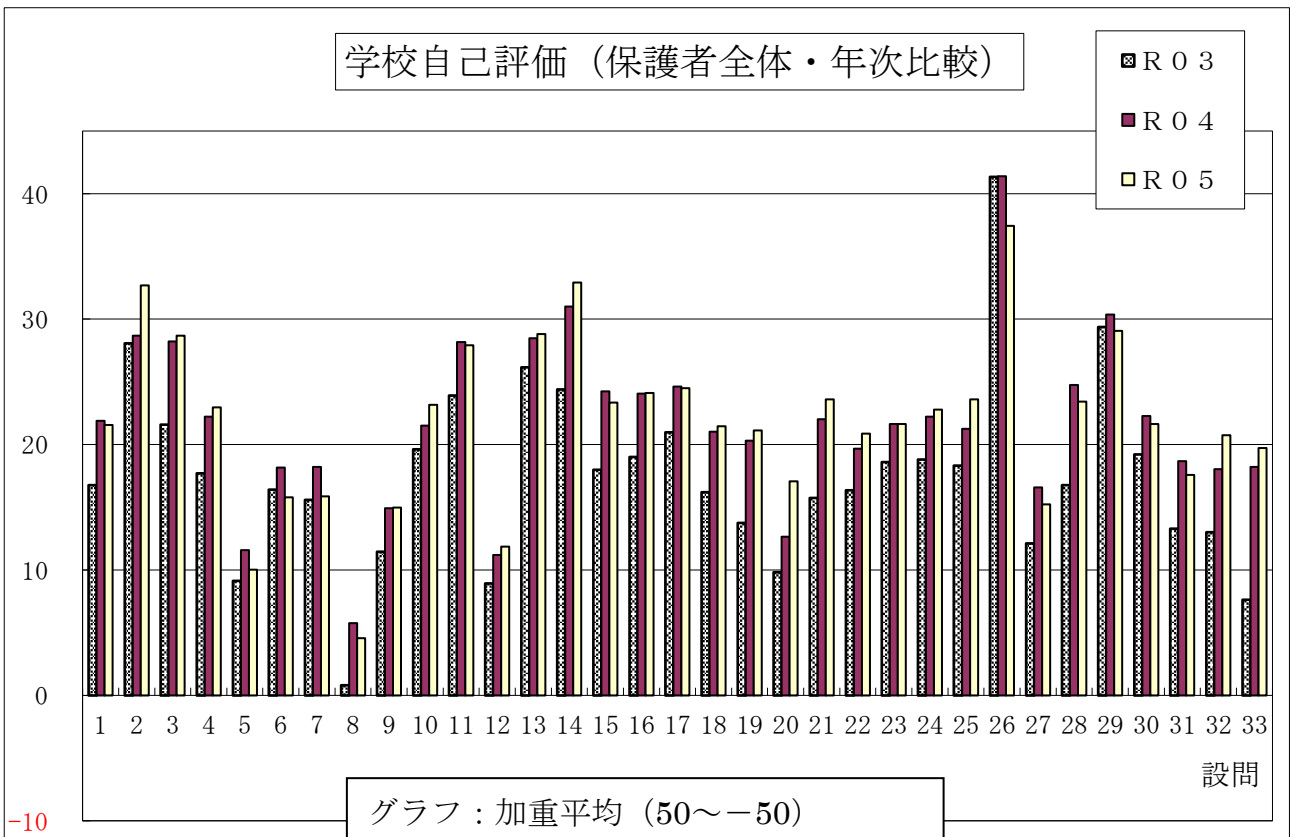
■保護者結果 (1:よく当てはまる 2:やや当てはまる 3:あまり当てはまらない 4:全く当てはまらない)

	評価項目	1	2	3	4	無答
1	学校は、魅力ある学校づくりを行っている。	19%	65%	16%	0%	0%
2	子どもは、学校生活を楽しんでいる。	48%	44%	7%	1%	0%
3	学校の雰囲気はよく、子どもたちはのびのびと生活している。	37%	53%	9%	1%	0%
4	学校の美化や環境整備はよくできている。	25%	60%	14%	1%	0%
5	子どもは、授業が楽しくわかりやすいとっている。	13%	53%	29%	5%	0%
6	学校は、基礎学力の定着が図れるように、努力してくれている。	18%	56%	24%	2%	0%
7	授業の指導内容や方法について、工夫している先生が多い。	16%	59%	23%	2%	0%
8	子どもは、わからないことを先生に気軽に質問しているようだ。	18%	36%	37%	9%	0%
9	授業の進度や宿題の分量は、学力の定着及び向上させるために、適切なものになっている。	19%	54%	24%	3%	0%
10	先生は、学習における子どもの能力や努力を適切に評価してくれている。	23%	62%	13%	2%	0%
11	部活動が盛んな学校だと思う。	40%	47%	11%	2%	0%
12	生徒会活動が活発であり、子どもは生徒会の行事に積極的に参加しているようだ。	19%	47%	29%	5%	0%
13	子どもは、自分の学級が楽しく、友人関係もよいと言っている。	46%	40%	11%	3%	0%
14	子どもは、体育会や北中祭、校外学習などの学校行事を楽しみにしている。	54%	36%	9%	2%	0%
15	先生は、生徒の悩みをよく聞き、相談にのってくれているようだ。	28%	56%	14%	2%	0%
16	学校は、命の大切さ、社会のルールや日常生活のマナーなどについて指導している。	26%	60%	14%	1%	0%
17	先生は、子どもの間違っただ行動に対して、きちんと正したり、叱ったりして指導してくれている。	28%	58%	13%	1%	0%
18	学校は、いじめや暴力のない学校づくりに取り組んでいる。	22%	62%	14%	3%	0%
19	本校の生徒は、交通規則を守り、安全に登下校していると思う。	22%	60%	15%	2%	0%
20	本校の生徒は、「あいさつ」がよくできていると思う。	20%	56%	21%	3%	0%
21	本校の生徒は、時と場に合った言葉遣いや服装ができていると思う。	20%	69%	11%	1%	0%
22	学校では、将来の進路や職業について、適切に指導してくれている。	23%	58%	17%	2%	0%
23	学校では、健康で安全な生活を送るために、必要な事柄を学ぶ機会がある。	22%	60%	16%	1%	0%
24	学校の施設・設備は、教育活動に支障がないように整備されている。	23%	63%	13%	2%	0%
25	学校は、快適な学習環境を確保するために、施設・設備の充実に努めている。	22%	64%	12%	2%	0%
26	学校は、警報発令時や感染症などの緊急時にどう対応すればよいかを、eこねっとやプリントなどで知らせてくれている。	57%	40%	3%	1%	0%
27	校長の学校づくりの方針はよく伝わっている。	20%	53%	22%	5%	0%
28	学校は、教育方針や具体的な活動について、たよりやHP等で保護者にわかりやすく伝えている。	28%	56%	14%	2%	0%
29	学校は、保護者に行事の案内を知らせ、教育活動を参観する機会を設けている。また、参観できる工夫をし手立てを行っている。	37%	53%	9%	1%	0%
30	学校は、保護者や地域の思いをくみ取って、教育活動を行っている。	21%	62%	16%	1%	0%
31	子どものことで悩み事がある時、学校に気軽に相談できる。	23%	52%	21%	4%	0%
32	学校には、地域の施設や人材を教育活動に活用しようとする姿勢がある。	23%	58%	16%	3%	0%
33	学校は、工夫しながらPTA活動が活性化するように努めている。	20%	61%	16%	3%	0%

学校自己評価（保護者全体）



学校自己評価（保護者全体・年次比較）



グラフ：加重平均（50～-50）  
 1：50 2：25 3：-25 4：-50  
 ※数字は「学校自己評価項目」の番号