

# かわべっこ(学校評価2号)

厳寒の候，平素は，本校教育に対しましてご理解ご協力を賜り，誠にありがとうございます。

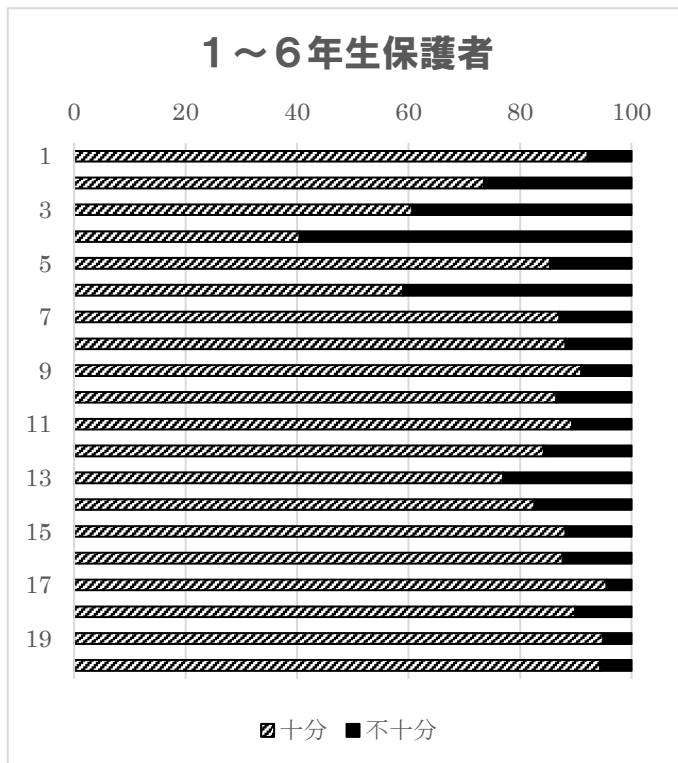
さて，皆様にご協力いただいた学校評価の結果についてご報告いたします。今回は，第2号です。皆様からご回答いただいた「保護者アンケートについて」結果と考察をご報告いたします。内容につきましてご不明な点などございましたら，遠慮なくお問い合わせくださいますようお願いいたします。

## 2 保護者アンケート結果について

### <設問>

- 1 お子様は，進んで登校し，生き生きとした学校生活ができていると思いますか。
- 2 お子様は，学習したことや学習の仕方が身に付いていると思いますか。
- 3 お子様は，学年ごとの時間を守って家庭学習をしていると思いますか。
- 4 お子様は，予習や復習など，宿題以外の家庭学習をする習慣が身に付いていると思いますか。
- 5 お子様は，あいさつをしたり，社会のルールを守ったりする態度が身に付いていると思いますか。
- 6 お子様は，テレビを見る時間やゲームをする時間などのルールを家の人と決めて，守っていると思いますか。
- 7 学校や教師は，子どもが一生懸命に学習し，一人一人が伸びるように工夫した授業をしていると思いますか。
- 8 学校や教師は，豊かな心を育てる教育を推進していると思いますか。
- 9 学校や教師は，お子様の体力や健康の増進に努めていると思いますか。
- 10 教師は，子どもたちの間違っただ行動には厳しく指導したり，悩み事などの相談に適切にかかわったりしていると思いますか。
- 11 人権教育（自分や他者を尊重する態度の育成）は充実していると思いますか。
- 12 学校は，学校だよりなどで，学校の教育目標や教育指針をわかりやすく伝えていていると思いますか。
- 13 学校は，保護者や地域の方が授業や行事などを参観しやすいよう工夫していると思いますか。
- 14 教師は，お子様の体調や学習・生活の様子など，適切に家庭に伝えていていると思いますか。
- 15 学校や教師は，各保護者の願いや相談を親身になって受け止めていると思いますか。
- 16 学校は，在校中や登下校時，お子様の安全確保を十分に行っていると思いますか。
- 17 学校は，ご家庭やお子様などの個人情報適切に扱っていると思いますか。
- 18 保護者と教職員が連携し，充実したPTA活動がなされていると思いますか。
- 19 校内は整理整頓がなされ，施設・設備の点検や整備がきちんとできていると思いますか。
- 20 お子様の学習や生活に使う設備や備品などは適切に配置され，十分な教育活動が保障されていると思いますか。

### <グラフ>



### <考察>

昨年度とよく似ていて，保護者の方々は，項目2「学習内容の定着」，3「家庭学習の習慣」，4「自主学習のスキルと習慣」，6「メディアコントロール」に課題を感じておられることが分かります。全てお子様に関する内容です。普段，身近な存在であるお子様ですので，保護者の方々の実感するところがここに表れていると思われるます。

しかし，5「あいさつ，公德心」については，昨年度に比べてかなり向上しています。こどもたちの挨拶の態度がよくなったことは地域からもよく聞いています。喜ばしいことです。

このことから，本校児童の現在の課題は，  
**第1に「児童の自主学習の能力と態度の向上」**  
**第2に「児童の家庭学習の習慣の定着」**  
**第3に「児童の学力向上」**  
**第4に「メディアコントロールの能力と態度の向上」**  
 となりそうです。

来年度へ向けての課題としてしっかり取り組み，来年度のアンケートでは改善した結果が見られるよう努力していきたいと考えています。どれも保護者の方のご協力が不可欠な課題と言えます。これからも引き続き，ご理解ご協力のほどよろしく願いいたします。