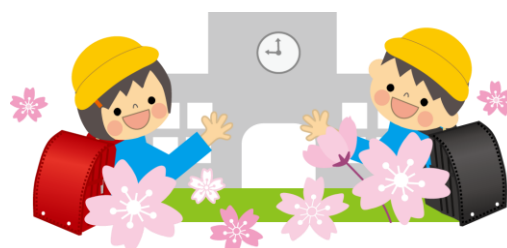


学校評価アンケートへのご協力、
ありがとうございました。



一年間の結果

	学校評価(5点満点) <small>ないよう</small> 内容	全校保護者			職員		
		1学期	2学期	3学期	1学期	2学期	3学期
1	子どもは、自分から進んで学習に取り組んでいる。	3.7	3.6	3.6	4.1	4.1	4.0
2	子どもの基礎学力は、一般的に定着している。	3.9	3.9	3.8	3.0	3.5	3.6
3	子どもは、自分やクラスの目標に向かってがんばっている。	4.2	4.2	4.3	4.4	4.4	4.4
4	子どもは、思いやりの気持ちをもって、友達と仲良くしている。	4.4	4.4	4.4	4.1	4.0	4.3
5	子どもは、安全パトロールの方や地域の方にあいさつをしている。	4.0	4.2	4.0	3.6	3.9	4.2
6	子どもは、いきいきと楽しく学校生活を送っている。	4.4	4.2	4.2	4.1	4.3	4.1
7	学校は、生徒指導(いじめ防止, きまりを守ること)に力を入れている。	4.2	4.2	4.1	4.6	4.4	4.6
8	学校と家庭・地域との協力関係はできている。	4.1	4.3	4.1	4.1	4.4	4.2
	平均	4.1	4.1	4.1	4.0	4.1	4.2

※小数第2位を四捨五入

学校評価の結果をもとに、次のようなことを頑張っていきたいと考えています。



- ◎自分のよさや友達のよさに気付く機会を増やし、個々のよさを伸ばしていく。
- ◎困難な課題や苦手なこともあきらめず、粘り強く取り組む姿勢を育てる。
- ◎漢字・計算・音読など基礎基本の学習を大切にするとともに、体力づくりに励み、強い心と体を育む。
- ◎校内はもとより校外でも、あいさつができるようにしていく。
- ◎学校だよりや学年だよりなどで児童の様子を保護者の皆様にしっかりと伝え、学校と家庭との連携を一層密にする。
- ◎学校経営方針を地域の方にも発信し、地域の人材を生かした教育活動を行う。
- ◎一人1台端末の活用を促進するとともに、ネットモラルなどメディアの正しい使い方についての理解を図る。
- ◎教職員は、「本荘小よい子のきまり」や「本荘小学習スタンダード」などの見直しを図り、共通理解して指導に当たるようにする。
- ◎「朝学習の充実」「児童への授業アンケートを活用した教員研修・授業研究の実施」は、継続して実施していく。

令和4年度は、本荘小学校創立150周年の節目の年でした。保護者の皆様や地域の方々のご協力により、無事に記念集会を行うことができました。誠にありがとうございました。これからも本荘小学校のよさを生かし、皆様とともに明るくしなやかでたくましい子ども達を育てていきたいと思っております。