

# 郷中だより

令和元年 9月27日  
倉敷市立郷内中学校長発行  
学校だより 第 13 号

## 2学期が1か月過ぎました

ずいぶん秋らしく澄んだ空になり、校門の桜の木も葉を落としはじめ、次の季節の準備に入っている様子です。中学校でも2学期が1か月過ぎ、1年間の半分か過ぎようとしています。

3年生は、昨日、「第3回進路希望調査」をもって帰っています。ご家庭でしっかりお話をしただき、期日までの提出をよろしくお願いいたします。

2年生は、A組で数学、B組で理科の公開授業がありました。数学は、「携帯電話の適正な料金プランを紹介しよう」という内容で、グラフを使って適正な料金プランを考えていく授業でした。理科は、「動物を分類するための観点をみつけよう」という内容で、動物を分類する観点として、骨の有無などの「形態的な面」と生活場所などの「生態的な面」があることを学習しました。どちらのクラスも実生活に応用できる授業で、みんな集中していました。

準備物	教科書・ノート・ワーク・宿題	発表回数	回
振り返り	1/11 めあて		
準備物	教科書・ノート・ワーク・宿題	発表回数	回
振り返り	1/11 めあて		
準備物	教科書・ノート・ワーク・宿題	発表回数	回
振り返り	1/11 めあて		
準備物	教科書・ノート・ワーク・宿題	発表回数	回
振り返り	1/11 めあて		
準備物	教科書・ノート・ワーク・宿題	発表回数	回
振り返り	1/11 めあて		
準備物	教科書・ノート・ワーク・宿題	発表回数	回

○藤原くん  
毎月の通話時間 (70) 分

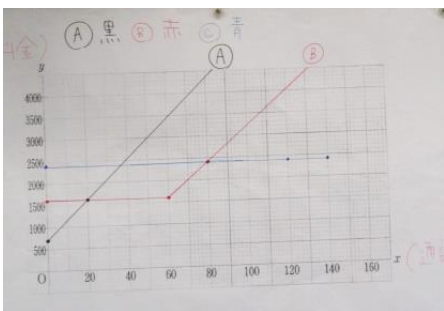
●濱本くん  
毎月の通話時間 (100) 分

(2) [ふくおか] さんに適切なプランを考えよう。  
【Aプラン】について  
しんじがいい! 分に45円20分545×70=3150円+基本料金700円  
73850円と高くなる

【Bプラン】について  
60分おま 料金の7 40×10=400+1600=2000円A、Cよりも安い  
基本料金

【Cプラン】について  
2時間おま 無料なので 基本料金の2400円

・今日は、すごく難しかったです。  
・グラフを使ってプランの求め方をしっかり知りました。  
(生徒の振り返りシートより)



料金プランの内容がすごく難しかった。今後日常生活でも使っていきたい。(生徒の振り返りシートより)

1/11 めあて

準備物 教科書

振り返り

1/11 めあて

準備物 教科書・ノート・ワーク・宿題

振り返り



「生き物が住んでいる場所とか、毛があるとかないとかで分けられるんじゃない?」  
「うんうん、でも、陸に住んでいても明るい場所とか暗い場所とかあるよね・・・」  
(グループでの会話より)

裏面に続く →

9月18日朝の会で、新しい生徒会役員選挙の告示があり、立候補者の受付が始まりました。受付最終日の20日までに、1,2年生の8名の立候補がそろいました。毎朝、立候補者と応援演説者が校門であいさつをしたり、給食時間に各教室をまわったりして、選挙運動が活発に行われています。今年度は、会長、副会長、書記が信任投票で、会計のみが決選投票になります。どの立候補者も、“郷内中学校をさらに良くしたい”という意気込みがよく伝わってきています。立会演説会と投票日は10月2日(水)です。



「元気にあいさつしよう!!」

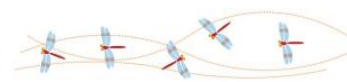


「みんなで笑顔100%」  
「おはようって言ってよお〜」

たすきはないけど、やる気は200%!



「清き一票をお願いします!」



郷内中学校のウエルカムウィンドウも、夏から秋へと模様替えをしています。おいしそうな栗、さつま芋、柿、みかんなどの秋の味覚が並び、ハロウィンのジャコランタンが笑顔でお出迎えしています。カレーライスも、夏から引き続き登場! 季節を問わず人気のあるメニューなのでしょう。生徒会執行部のみなさん、いつもありがとう。



ウエルカムウィンドウの横に、懸垂幕を掲げています。3年生の岡朱里さんが『第6回全日本アンダージュニアボクシング王座決定戦』で優勝2連覇達成しました。人知れず努力を重ねた結果だと思います。「おめでとうございます。」

【岡朱里さんのコメント】

僕が全国大会に二連覇できたのは、たくさんの練習をして、まわりの人の支えがあったからです。その感謝の気持ちを忘れず、最終的目標であるオリンピック出場という夢をかなえるために、練習を怠らずにこれからもがんばります★  
応援よろしくね♡



連絡...お願い...連絡

先日、ご案内を配布しましたとおり、10月12日(土)、文化祭を行います。今年度は、生徒3名の弁論や英語のスピーチ、合唱コンクール(全クラス)、作品展示、吹奏楽部演奏を予定しています。9時5分の開会式から、12時35分の閉会式までお楽しみください。なお、閉会式後、弁当→帰りの会→後片付け→下校になります。給食はありませんので、弁当をお願いします。