

◆生徒結果

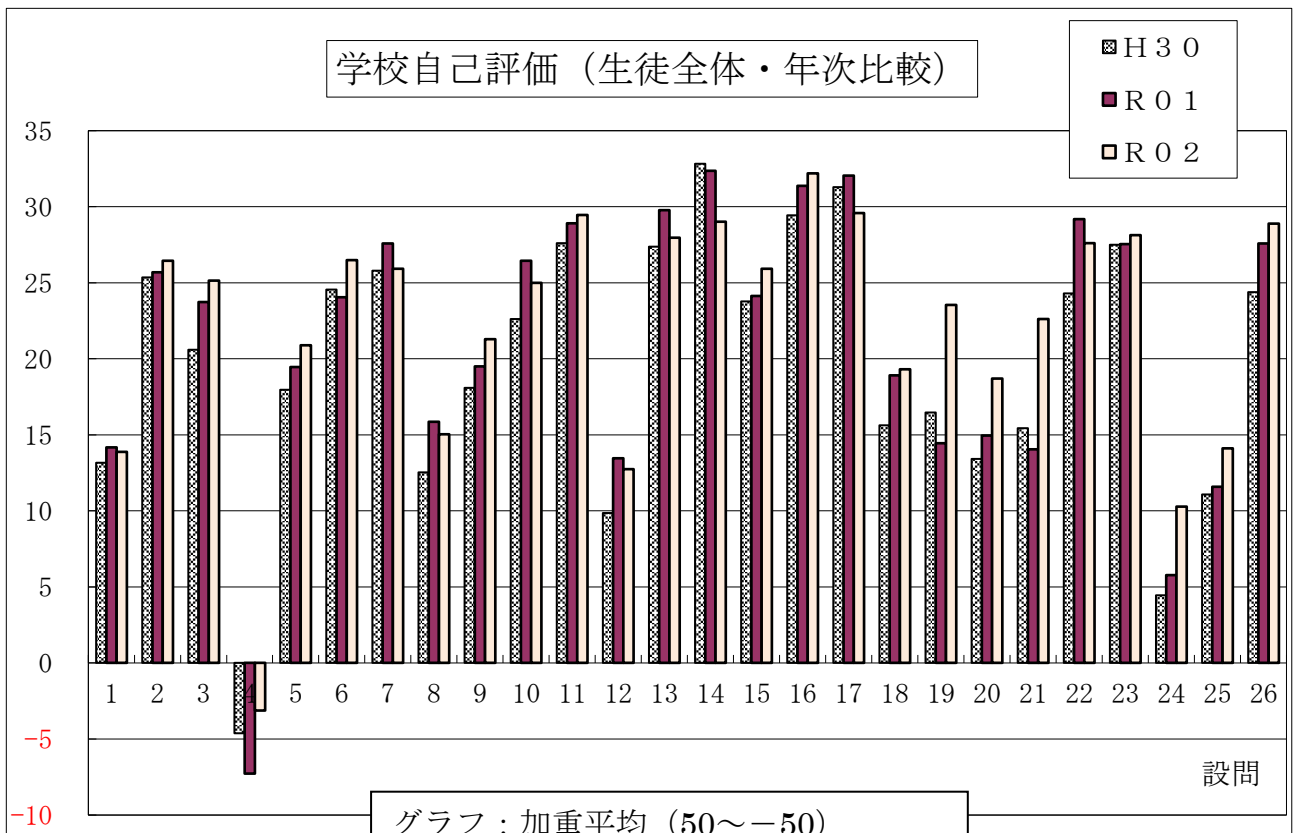
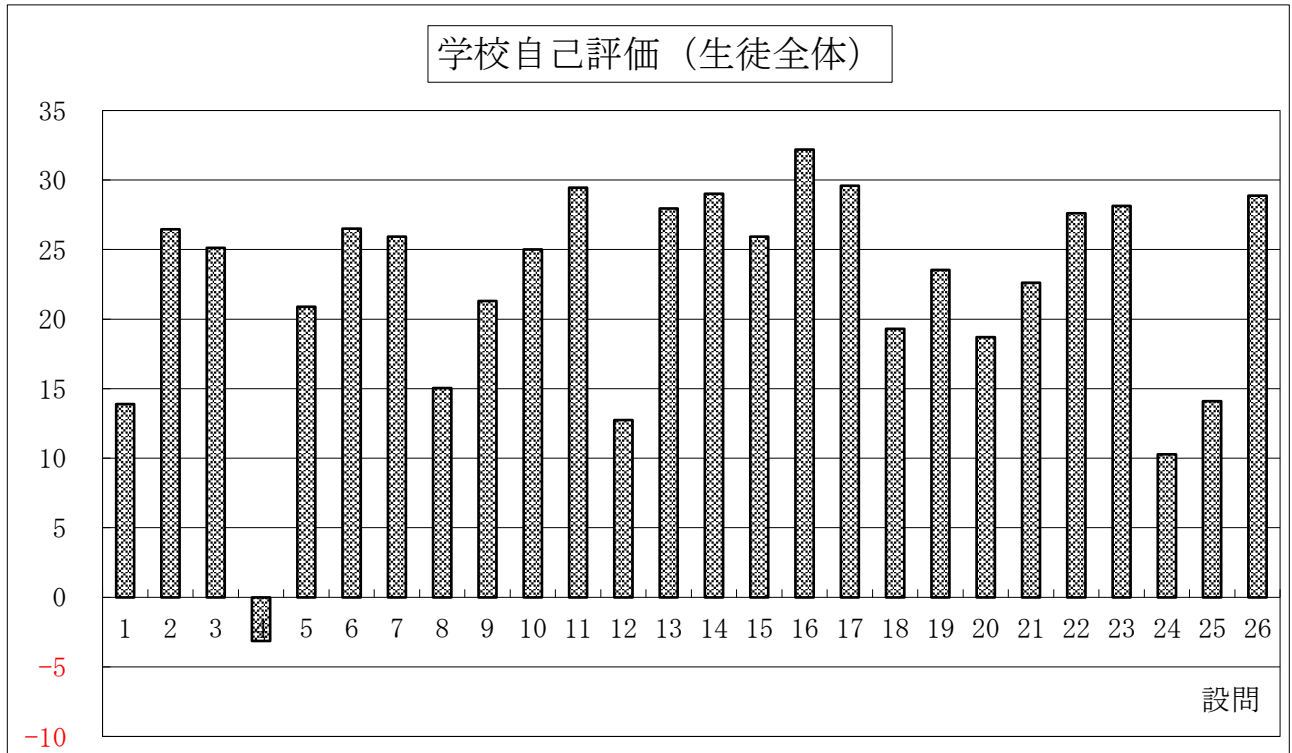
(1 : よく当てはまる 2 : やや当てはまる 3 : あまり当てはまらない 4 : 全く当てはまらない)

	評価項目	1	2	3	4
1	学校は、魅力ある学校づくりを行っている。	29%	39%	23%	9%
2	学校へ来るのが楽しい。	50%	31%	13%	6%
3	学校の雰囲気はよく、のびのびと生活できている。	45%	36%	14%	5%
4	学校は美しく、環境が整備されている。	17%	29%	31%	23%
5	授業は楽しく、わかりやすい。	33%	45%	17%	5%
6	授業で、基礎的なことは身に付いている。	42%	42%	14%	3%
7	授業の指導内容な方法について、工夫している先生が多い。	39%	44%	14%	3%
8	授業時間も含め、分からないことについて先生に質問しやすい。	34%	33%	24%	8%
9	授業の進度や宿題の分量は、学力を定着及び向上させるために適切なものになっている。	38%	40%	16%	7%
10	先生は、学習において能力や努力を適切に評価してくれている。	41%	40%	16%	3%
11	部活動が盛んな学校だと思う。	53%	31%	13%	3%
12	生徒会活動が活発であり、生徒会の行事に積極的に参加している。	29%	36%	25%	9%
13	学校の雰囲気はよく、友達関係もよい。	48%	36%	11%	5%
14	体育会や北中祭、宿泊行事などの学校行事は楽しみである。	57%	25%	11%	7%
15	先生は、生徒の悩みをよく聞き、相談に乗ってくれる。	43%	39%	15%	3%
16	学校では、命の大切さ、社会のルールや日常生活のマナーなどについて教えられている。	52%	38%	7%	3%
17	先生は、間違った行動に対して、きちんと正したり、叱ったりしてくれる。	52%	34%	11%	4%
18	学校は、いじめや暴力のない学校づくりに取り組んでいる。	37%	38%	17%	8%
19	生徒は、交通規則を守り、安全に登下校していると思う。	46%	31%	17%	6%
20	生徒は、「あいさつ」がよくできていると思う。	36%	36%	23%	5%
21	生徒は、時と場合に応じた言葉遣いや服装ができていると思う。	37%	41%	18%	4%
22	学校では、将来の進路や職業について適切に指導してくれている。	44%	40%	14%	2%
23	学校では、健康で安全な生活を送るために必要なことから学ぶ機会がある。	46%	39%	12%	3%
24	学校の施設・設備はきちんと点検され、壊れたところは適切に整備される。	29%	33%	25%	13%
25	学校では、快適な学習環境を確保するために施設・設備の充実が図られている。	33%	34%	21%	12%
26	台風・地震・火災などの災害時にどう対応すればよいか、具体的に指導を受けている。	50%	35%	11%	4%

◆保護者結果

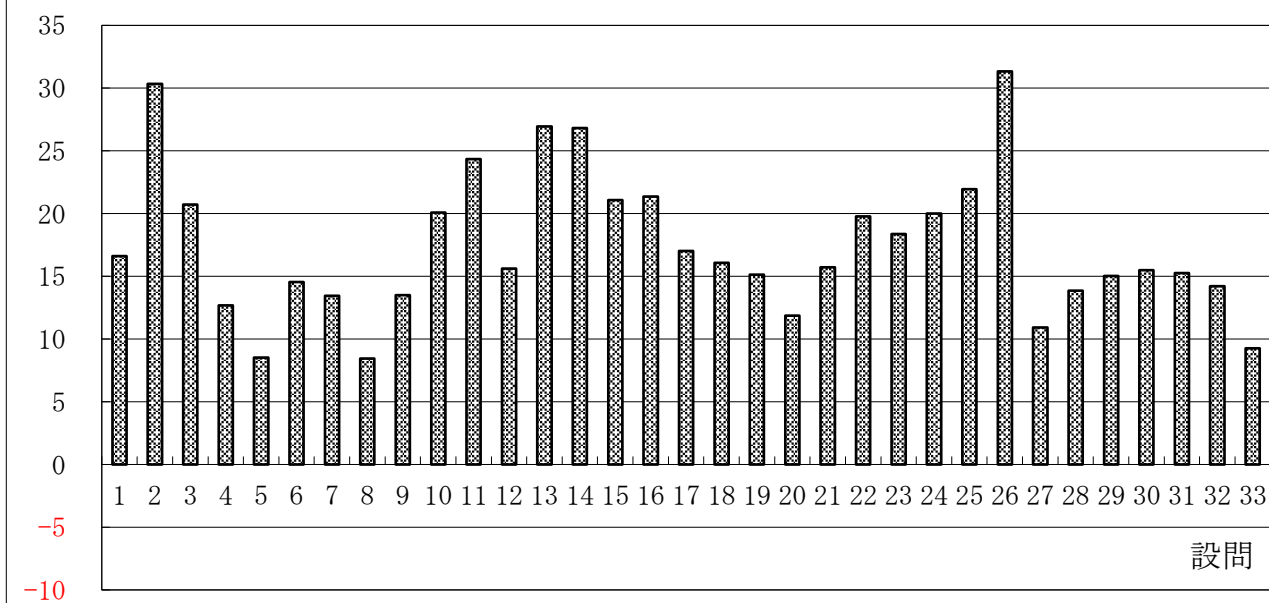
(1:よく当てはまる 2:やや当てはまる 3:あまり当てはまらない 4:全く当てはまらない)

	評価項目	1	2	3	4	無答
1	学校は、魅力ある学校づくりを行っている。	17%	55%	19%	2%	6%
2	子どもは、学校生活を楽しんでいる。	49%	38%	9%	3%	0%
3	学校の雰囲気はよく、のびのびと生活できている。	27%	51%	17%	3%	2%
4	学校の美化や環境整備はよくできている。	17%	50%	22%	6%	4%
5	子どもは、授業が楽しくわかりやすいと言っている。	16%	45%	34%	4%	2%
6	学校は、基礎学力の定着が図れるように努力してくれている。	18%	52%	23%	4%	4%
7	授業の指導内容や方法について、工夫している先生が多い。	18%	48%	23%	3%	9%
8	子どもは、分からないことを、先生に気軽に質問しているようだ。	24%	35%	29%	9%	3%
9	授業の進度や宿題の分量は、学力を定着及び向上させるために適切なものになっている。	18%	50%	22%	5%	5%
10	先生は、学習における子どもの能力や努力を適切に評価している。	22%	57%	14%	3%	5%
11	部活動が盛んな学校である。	35%	45%	13%	3%	4%
12	生徒会活動が活発であり、生徒会の行事に積極的に参加しているようだ。	21%	48%	23%	2%	7%
13	子どもは、自分の学級が楽しく、友達関係もよいと言っている。	42%	42%	12%	3%	2%
14	子どもは、体育会や北中祭、宿泊行事などの学校行事を楽しみにしている。	46%	35%	15%	2%	2%
15	先生は、生徒の悩みをよく聞き、相談に乗ってくれているようだ。	33%	42%	16%	4%	4%
16	学校は、命の大切さ、社会のルールや日常生活のマナーについて指導している。	27%	51%	14%	3%	5%
17	先生は、子どもの間違った行動に対して、厳しく指導している。	23%	49%	19%	4%	4%
18	学校は、いじめや暴力のない学校づくりに取り組んでいる。	18%	54%	17%	4%	7%
19	本校の生徒は、交通規則を守り、安全に登下校している。	21%	50%	18%	7%	3%
20	本校の生徒は、「あいさつ」がよくできる。	19%	45%	24%	6%	5%
21	本校の生徒は、時と場合に応じた言葉遣いや服装ができている。	19%	53%	19%	4%	5%
22	学校では、将来の進路や職業について適切に指導してくれている。	24%	53%	16%	3%	4%
23	学校では、健康で安全な生活を送るために必要なことがらを学ぶ機会がある。	22%	52%	17%	3%	6%
24	学校の施設・設備は、教育活動に支障がないように整備されている。	22%	56%	14%	3%	4%
25	学校は、快適な学習環境を確保するために施設・設備に充実に努めている。	23%	58%	12%	2%	5%
26	警報発令時の対応を知っている。	45%	45%	7%	1%	2%
27	校長の学校づくりの方針はよく伝わっている。	16%	47%	24%	6%	7%
28	学校は、教育方針や具体的な活動について家庭にわかりやすく伝えている。	20%	48%	23%	5%	5%
29	学校は、保護者に行事の案内をよく出し、教育活動を参観する機会をよく設けている。	22%	47%	21%	5%	4%
30	学校は、保護者や地域の思いをくみ取って、教育活動を行っている。	20%	50%	19%	5%	6%
31	子どものことで悩みごとがあるとき、学校に気軽に相談できる。	23%	46%	22%	5%	4%
32	学校には、地域の施設や人材を教育活動に活用しようとする姿勢がある。	19%	48%	20%	4%	9%
33	PTA 活動は活発である。	14%	47%	26%	6%	8%

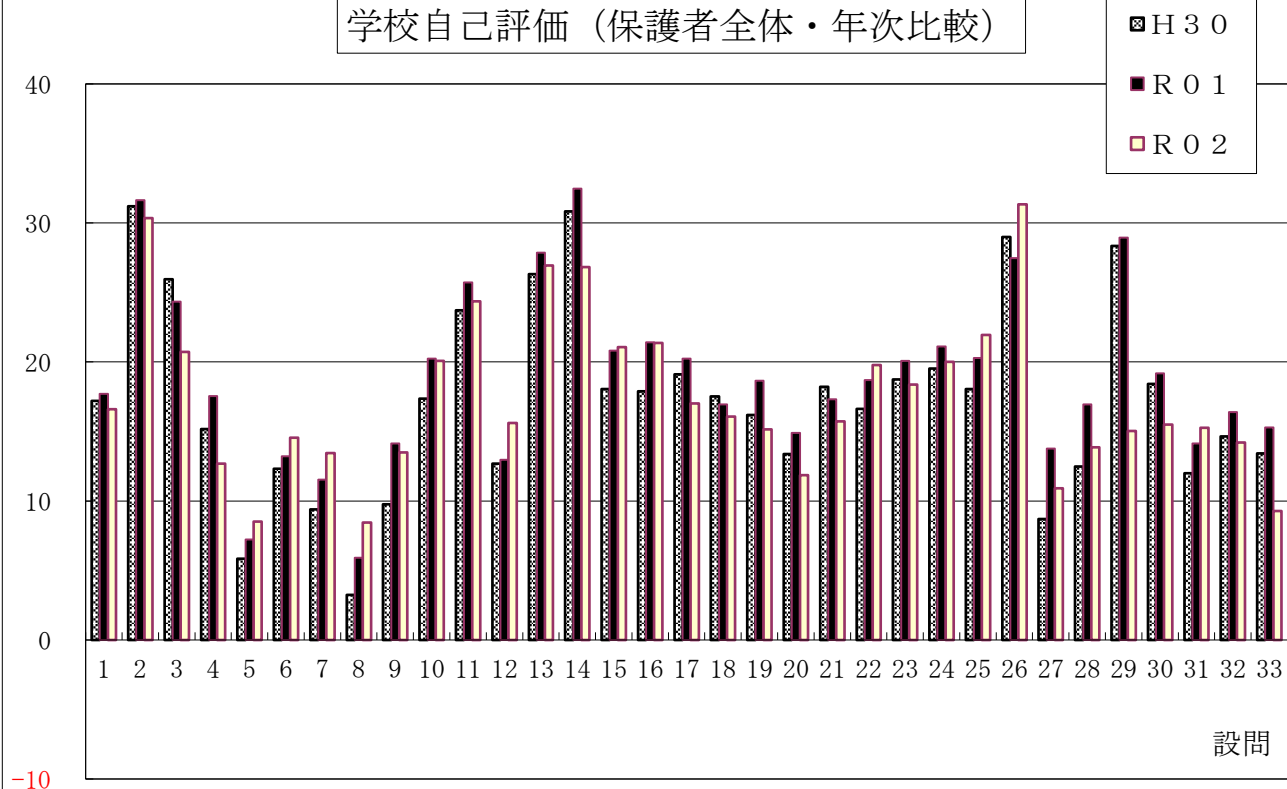


グラフ：加重平均（50～-50）
 1：50 2：25 3：-25 4：-50
 ※数字は「学校自己評価項目」の番号

学校自己評価（保護者全体）



学校自己評価（保護者全体・年次比較）



グラフ：加重平均（50～-50）
 1：50 2：25 3：-25 4：-50
 ※数字は「学校自己評価項目」の番号