

はばたき学級

1・2月の学習の様子



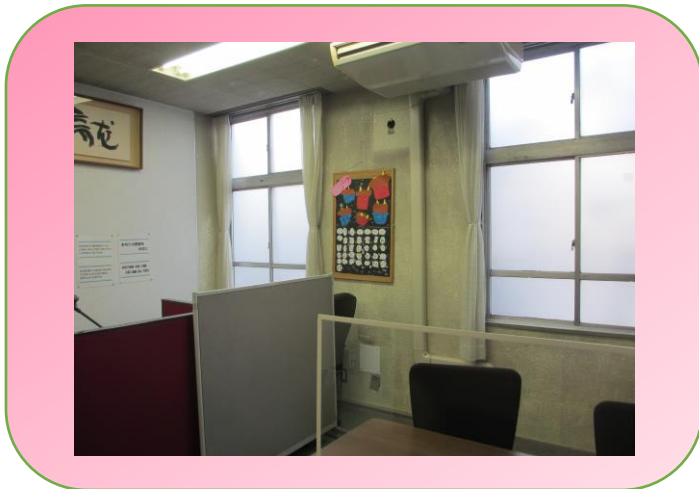
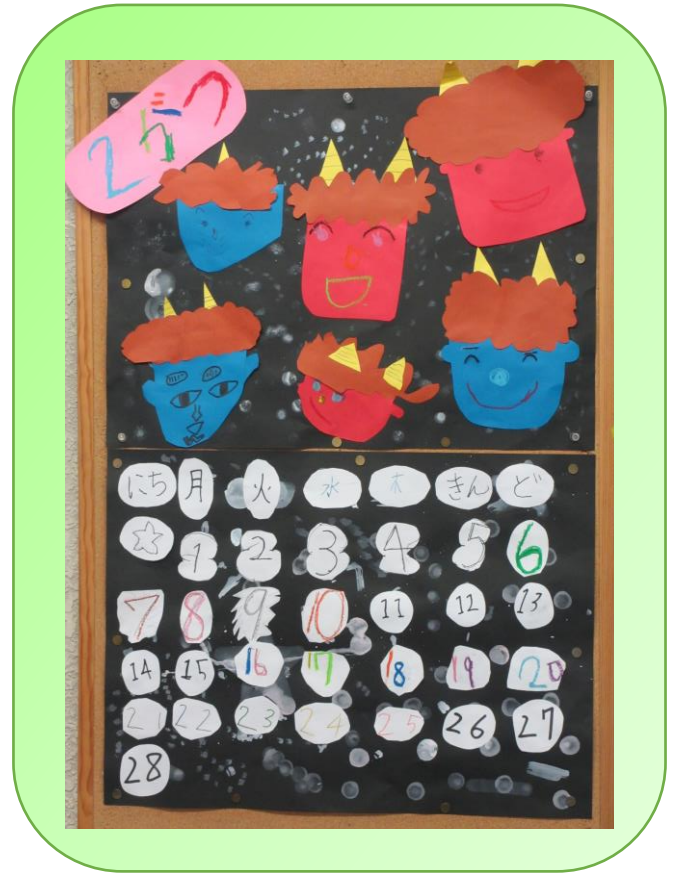
★カレンダー作り★

どんなカレンダーにするか、みんなアイデアを出し合っ
て、作成しています。

1月は、「冬休み」「新年」などのキーワードから思い浮か
ぶ物を出し合いました。上側には鏡餅を作りました。日付の
ところには雪だるまやお年玉など、1月にぴったりのイラスト
を描きました。



2月は、節分カレンダーです。雪が降る中、かわいい鬼たちがほほえんでいます。



毎月、子どもたちが作ったカレンダーを、校長室に飾っています。

令和2年のカレンダーは、なかよし作品展に出品しました。



なかよし作品展(1月19日~24日)

夏の風物詩と言えば、打ち上げ花火。今年は、あまり見ることができなかつたなと思い、打ち上げ花火を作成しました。大きな花火は、輪飾りで、小さな花火は紙皿にモールやビーズ、絵の具などで、自分がイメージする花火を作りました。



どどんと打ち上がった大輪のはばたき花火が、とてもインパクトのある作品に仕上がりました。

来年のなかよし作品展も楽しみにしててくださいね。