

東中だより

倉敷市立東中学校 学校便り

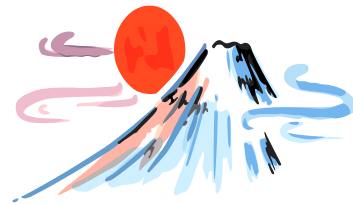


平成31年
1月
第9号

新しい年が始まりました。

本年もどうぞよろしくお願いいたします。

倉敷市立東中学校教職員一同



進路選択

3年生は、11月の個人懇談以来、まさに「進路選択一色」という雰囲気になってきました。

学活や総合的な学習の時間を利用して、入試で行われる面接に向けた準備や過去問題への挑戦などまさに時間との勝負といった様相です。1月15日には学校の全教員による面接練習を行い、1月31日・2月1日と私立高校1期入試に挑戦します。さらに、公立特別入試（2月13日・14日）、私立高校2期入試（2月22日）、公立一般入試（3月7日・8日）…と続きます。

これから気を付けることは、何と言ってもコンディションづくりでしょう。無理をしすぎてかぜをひいたり、インフルエンザにかかったりしないように万全な体調づくりに心掛けてほしいと思います。また、学習内容をしっかり反復練習することが自信を生むことにつながります。今まで積み重ねてきたことをしっかりと復習して、強気で臨んでほしいと思います。

平成31年度に向けて

東中学校では、少しずつ平成31年度に向けての準備が進んでいます。教育計画を立てる際に、教師の思いだけでなく、生徒や保護者の皆様の考えや意見も一つの重要な要素となっています。今年度も、学校評価アンケートを2回実施し、今年度の取り組みを振り返る資料としました。今回も、「思う」「やや思う」の回答をあわせた数値で傾向を探ってみました。集計結果についてお知らせいたします。

【生徒・保護者ともに肯定的な数値が高かった質問項目】

NO. 1, 2, 4, 6, 15, 16, 17, 18, 19, 20, 21, 24, 25, 27 (生徒・保護者ともに80%を超えていた項目)

これらは、肯定的な意見（「思う」「やや思う」の合計）が生徒・保護者ともに80%を超えていました。しかし前年度に比べ、若干数値が下降している項目が増えていたので、ここで原因をしっかりと検証して、気を引き締めて次年度に臨めるようにしていきたいと思っています。



【生徒・保護者ともに肯定的な数値がやや低かった質問項目】

NO. 11, 12 (生徒・保護者ともに70%を割っていた項目)

「授業での取り組み方」、「家庭学習の定着」、「学力の向上」等、学習面に関する項目は、前年度と同様やや低い水準にあります。家庭での学習の仕方、宿題や課題に対する取り組み方、基礎学力定着のための方策などを今一度再検討し、解決のために最善を尽くしていこうと考えています。これからも、より素晴らしい東中学校を目指して頑張っていこうと考えていますので、ご理解とご協力をよろしくお願いいたします。



	評 価 項 目	生 徒		保 護 者	
		30年度	29年度	30年度	29年度
1	学校での生活は楽しい。	90.9	91.9	91.5	91.5
2	東中学校に入学してよかった。	93.1	93.8	96.3	95.0
3	目標をもって学校生活を送れている。	81.8	82.3	69.8	69.0
4	生徒一人ひとりが大切にされている。	78.3	86.3	88.3	89.2
5	悩み事や心配ごとを家族に相談する。	65.9	64.4	82.4	80.4
6	悩み事や心配ごとを相談できる友達がいる。	90.0	89.3	88.4	86.1
7	悩み事や心配ごとを相談できる先生がいる。	75.8	70.5	72.0	70.6
8	おおむね授業はわかりやすい。	82.2	86.0	64.6	65.7
9	授業中にしっかりと話を聞き、考えようとしている。	87.4	89.0	68.4	70.0
10	授業でわからないところがあったら誰かにたずねる。	質問なし	質問なし	59.0	60.4
11	塾を除いて学校の宿題等、家庭での学習ができています。	70.6	65.9	60.8	53.0
12	学力は向上している。	68.3	69.9	61.2	56.3
13	先生たちは、授業中の生徒の態度について指導ができています。	質問なし	質問なし	86.6	85.2
14	先生たちは、授業中に生徒一人ひとりが理解できているかどうかについて気を配っている。	73.2	77.8	74.7	73.1
15	先生たちは、生徒が意欲的に授業に取り組めるように努めている。	82.7	85.4	80.7	81.2
16	先生たちは、生徒の学習の評価を公平になるように努めている。	72.9	78.8	82.7	85.3
17	先生たちは、いじめなどがない良い学校をつくるよう努めている。	79.5	83.2	90.4	89.2
18	先生たちは、あなたのことを理解しようとして努めている。	83.9	83.3	88.3	87.2
19	あなた自身（お子様）は、いじめなどがない良い学級をつくらうと努力ができています。	89.1	86.0	90.4	90.2
20	あなた（お子様）は、学校のきまりが守れている。	93.9	94.2	90.5	90.9
21	あなた（お子様）は、交通マナーが守れている。	94.8	94.7	87.3	89.9
22	あなた（お子様）は、自分から進んであいさつができています。	86.1	84.8	77.8	76.9
23	どの先生も同じ方針で生徒を指導している。	73.8	74.5	73.3	73.4
24	生徒会活動は充実している。	84.7	84.2	91.5	89.4
25	体育会や合唱コンクールは充実している。	86.0	86.6	92.1	85.3
26	学校内がきれいだと思う。	69.7	76.4	88.4	90.1
27	部活動は活発だと思う。	90.4	90.0	91.5	90.4
28	給食当番や日直活動など係活動はできています。	93.5	94.9	質問なし	質問なし
29	学校は、家庭への連絡や情報提供を積極的に行っている。	質問なし	質問なし	86.8	85.9
30	学校は、地域との連携に努めている。	質問なし	質問なし	92.1	91.5

～2月の主な行事予定～

- 1日（金）地域連携あいさつ運動、私立1期入試
- 15日（金）小学生体験授業
- 1年参観日、2年立志式
- 16日（土）部活動対抗駅伝
- 12日（火）地域連携環境整備
- 23日（金）私立2期入試
- 13日（水）～14日（木）公立特別入試
- 27日（水）～31日（金）1, 2年学年末考査

