

# 菅生っ子

平成29年11月24日発行

## 観劇会がありました

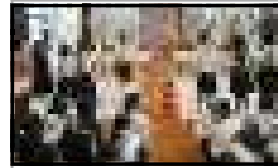
10月10日(火)、今年度の観劇会があり、全校児童みんなで「夢 団」によるワンダードリームミュージカル「不思議の国のアリス」の劇を見ました。菅生小学校では、毎年、観劇会と音楽鑑賞会を隔年で開催し、子どもたちにいろいろな劇や音楽に親しむことができるようにしています。(昨年度は、和太鼓のダイナミックな演奏会でした。)



**ゆめだんのみさんへ** 今日、「ふしぎの国のアリス」を見せてくださってありがとうございました。たのしくて、おもしろくて、なまでげきを見るのははじめてだったので、「すごいなあ。」と思いました。わたしが一番好きになったところは、アリスがともだちをつくったところです。もう一度見たいなと思っています。わたしも「ゆめだん」に入りたいです。 2年生

## 交通安全教室がありました

10月6日(金)に1～4年生に向けて「安全に道路を横断する」ことについて、また、10月12日(木)に5～6年生に向けて「自転車の安全な乗り方」についての「交通安全教室」がありました。倉敷市の生活安全課交通安全係の方々や学区の「交通安全母の会」の方々などに来ていただき、実施しました。



はじめにしん号クイズがありました。「青はよく見てわたる。赤はぜんぜん止まる。黄は止まる。」の勉強をしました。それから、おうだん歩道をわたる練習をしました。私はドキドキしながらやりました。手をいっぱいこのばしてわたりました。右を見て、とちゅうで左を見てわたることを気をつけたいです。 3年生



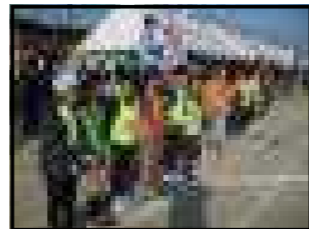
道路の左側、右側の両方を自転車で走行することがあったので、今日の勉強で「きちんと左側を走行しないとイケない」ということがあらためてわかりました。また、急いでいてもきちんと止まる所では止まり、ヘルメットも着用しないとイケないんだということもわかりました。今日の勉強をこれからの生活に生かしていきたいと思いました。 5年生



## 地域とともにある学校をめざして(Vol 3)

### ☆小学生ボランティア 大活躍！☆

11月5日(日)に開催された学区体育祭では、本校の高学年23名の子どもたちが、大会役員の一翼を担い、小学生ボランティアとして活躍しました。主な仕事の内容は、等級旗と決勝テープの係です。その場その場の状況に応じて臨機応変に自分の動きを考えながら、地域の大人と一緒に頑張る子どもたちの姿はとても輝いていました。最後の閉会式では、全員が朝礼台前に整列し、地域の多くの方々から「よく頑張ってくれたね。ありがとう。」という気持ちのこもったあたたかい拍手をいただきました。菅生っ子は、いつも地域の皆さんに見守られ、支えられて育っています。今回の子どもたちの活躍で、少しでも地域の皆様のためにご恩返しのできたのではないかと思います。ありがとうございました。



### ☆「菅生コミュニティまつり」でふるさと自慢！☆

今週末の11月26日(日)に、「菅生コミュニティまつり」が開催されます。ここでは、「菅生自慢」をテーマとした川柳募集が行われています。そこで、子どもたちも菅生の自慢を大きな絵に表現して展示しようということで準備を進めています。地域の方々とも子どもたちの菅生自慢のコラボがとても楽しみです。子どもから大人までが、ふるさと菅生のすばらしさに思いをはせ、菅生の方々の絆がさらに深まるきっかけになればいいなと期待しています。多くの皆様方に、川柳や大きな絵をご覧いただきたいと思いますので、ぜひお越しください。

なお、この他にも次の楽しいコーナーも準備されていますのでお楽しみください。

- ミニ健康展
- 試食サービスコーナー
- お楽しみコーナー(簡単工作など)
- 展示コーナー
- 即売コーナー

## ♪ 12月の行事予定 ♪

日曜	行事予定	日曜	行事予定
1 金	菅生っ子フェスティバル2・3校時 集金日 ストーブ設置 スクールカウンセラー相談日 5年放課後学習サポート16:00～16:30	17 日	家庭の日(毎月第3日曜日。家族のみなさんができるだけ大勢そろう時間をつくってください。)
2 土	PTA常任委員会(9時) PTAベルマーク集計(10時)	18 月	個人懇談 短縮4校時 13:30学年学級下校 6年北中制服採寸(児童会室) PTAバザー品回収(13:20～16:30 職員室前～20日) 給食マイエプロン週間(～22日)
3 日		19 火	個人懇談 短縮4校時 13:30学年学級下校 6年北中制服採寸(児童会室) 挨拶運動5B 清潔調べ
4 月	全校朝礼 登校頑張り週間 通学班長会(昼休み) 学期末特別時程(学級清掃・25分早く下校)	20 水	個人懇談 短縮4校時 13:30学年学級下校 6年北中制服採寸(児童会室)
5 火	挨拶運動6B 清潔調べ 5年放課後学習サポート15:35～16:05 学期末特別時程(学級清掃・25分早く下校) 学期末特別時程(学級清掃・25分早く下校)	21 木	PTA事業部(10時) 学校美化活動 6年薬物乱用防止教室(5校時) 5年放課後学習サポート16:00～16:30
6 水	業間運動(なわとびだんご) 地区別下校14:45	22 金	2学期終業式 給食最終日 ピカピカ掃除最終日 全校5校時までで地区別下校15:10
7 木	読書ボランティア(低学年・なかよしA) 委員会活動 学期末特別時程(学級清掃・25分早く下校)	23 土	● 天皇誕生日 冬休み(1月8日まで) カレー・お飾り作りの会12:00～(体育館)
8 金	スクールカウンセラー相談日 2年九九ボランティア来校 学期末特別時程(学級清掃・25分早く下校)	24 日	
9 土		25 月	
10 日		26 火	
11 月	忘れ物0週間(～15日) 音楽朝礼	27 水	
12 火	挨拶運動5A 清潔調べ 業間運動(なわとびだんご) 2年九九ボランティア来校 5年放課後学習サポート16:00～16:30	28 木	
13 水	アルミ缶回収日 2年九九ボランティア来校 業間運動(なわとびだんご) 地区別下校15:10	29 金	閉校日(1月3日まで)
14 木	読書ボランティア(中学年・なかよしB) クラブ活動 5年放課後学習サポート16:00～16:30	30 土	
15 金	スクールカウンセラー相談日 業間運動(なわとびだんご)	31 日	
16 土			
翌月の主な行事予定	9日(火)3学期始業式・市挨拶運動・全校3校時まで・11:40地区別下校 10日(水)給食開始 11日(木)委員会活動 13日(土)とんど・バザー 15日(月)集金日 18日(木)代表委員会(3年生も参加するので6校時) 20日(土)土曜授業日・全校3校時まで・11:30下校 23日(火)倉敷っ子なかよし作品展(～28日) 27日(土)学芸会(お弁当が必要・午後まで) 29日(月)振替休業日 30日(火)PTA人権教育推進委員会②		