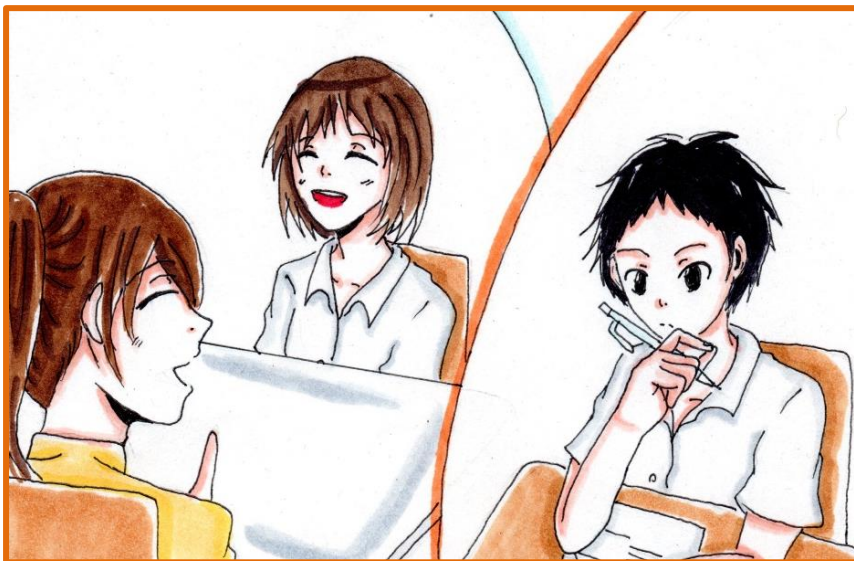


倉敷市立東中学校 通級指導教室のご案内



倉敷市立東中学校
〒710-0003 倉敷市平田 155-100
Tel 086-422-6050
086-422-6103 (通級直通)

お問い合わせ

- 通級による指導を希望される方は、通学している学校にご相談してください。
- 通級指導教室についてのお問い合わせは、倉敷市立東中学校通級指導教室へ、電話でご連絡ください。

倉敷市立東中学校 案内図



東中学校

通級指導教室って？

通級指導教室ってどんなところ？

通常の学級に在籍している、生活・学習面で困難がある生徒に対して、各教科等の指導は主として通常の学級で行いつつ、個々の障害の状態に応じた特別の指導（「自立活動」及び「各教科の補充指導」）を行うところです。

どんな子どもたちが通うの？

情緒の発達がアンバランスで、対人関係や社会性、行動面など、学級集団の中で適応できにくく、困り感をもっている子どもたちです。

たとえば.....

- 集団の中で一緒に活動することが苦手
- 友だちとのコミュニケーションがとりにくい
- 落ち着きがなく、学習に集中できにくい
- 発達がアンバランスで、特定の教科が苦手
- 家庭では話をするが、学校や人前で話せない などです。

いつ通うの？

原則週1回（50分）の指導です。授業時間と同じ扱いになり、在籍校の欠課や欠席にはなりません。曜日や時間については相談のうえ決定します。

どんなことをしているの？

一人ひとりの課題に応じた個別またはグループ指導をしています。

たとえば.....

- 対人関係の育成や社会的スキルの向上
- 情緒の安定を図るための心理的不適応の改善
- 相互性のあるコミュニケーション能力の向上
- 認知能力の偏りや弱さの改善、概念の習得
- 運動機能の協応性や巧緻性の困難の改善
- 生活のリズムや基本的な生活習慣の形成
- 各教科の補充指導 などです。



サテライト教室って？

水島中学校（火曜日）・玉島西中学校（水曜日）・味野中学校（木曜日）で、通級指導を受けることができます。