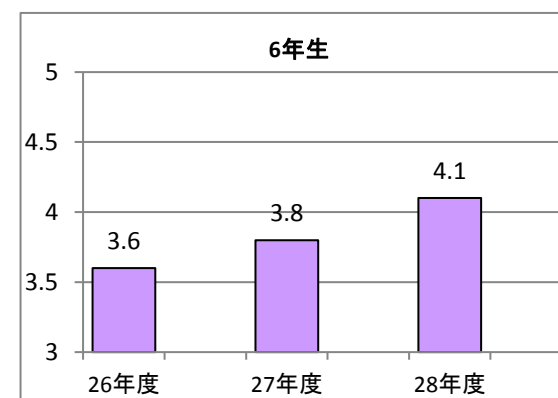
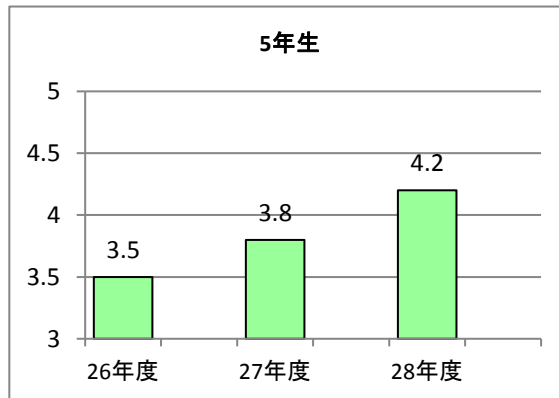
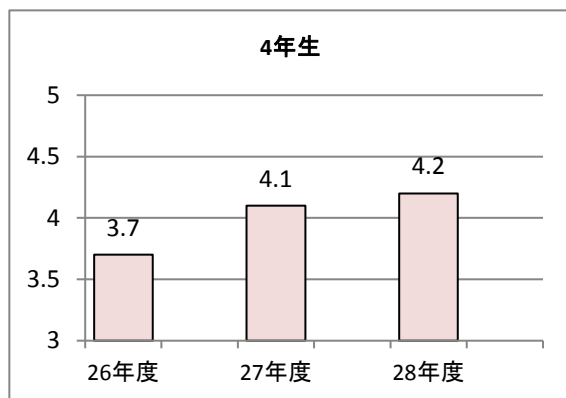
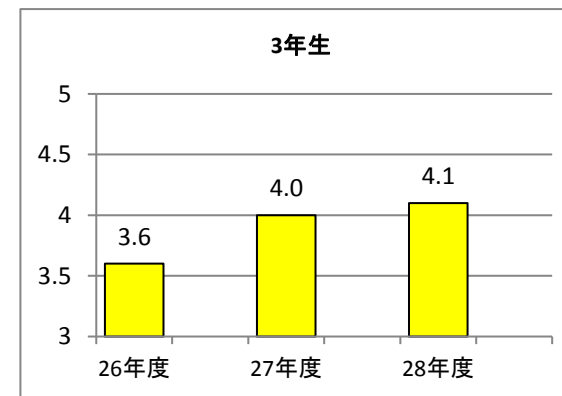
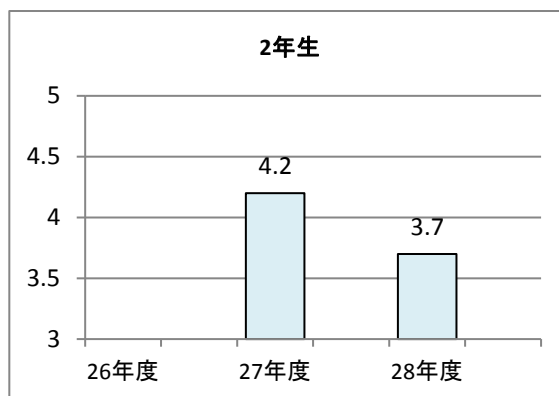


平成28年度 学校自己評価アンケート 集計結果

倉敷市立琴浦南小学校

6 学年の年度別比較(保護者)

	現学年	26年度	27年度	28年度	27→28 傾向
1	2年生		4.2	3.7	↘
2	3年生	3.6	4.0	4.1	↗
3	4年生	3.7	4.1	4.2	↗
4	5年生	3.5	3.8	4.2	↗
5	6年生	3.6	3.8	4.1	↗



今年度は、特に高学年の安定した学校生活が、学校全体を支えていると考えられる。厳しい評価の学年もあるが、全体的に見れば、児童が成長するにつれて、評価が上がっていることを素直に喜ぶたい。